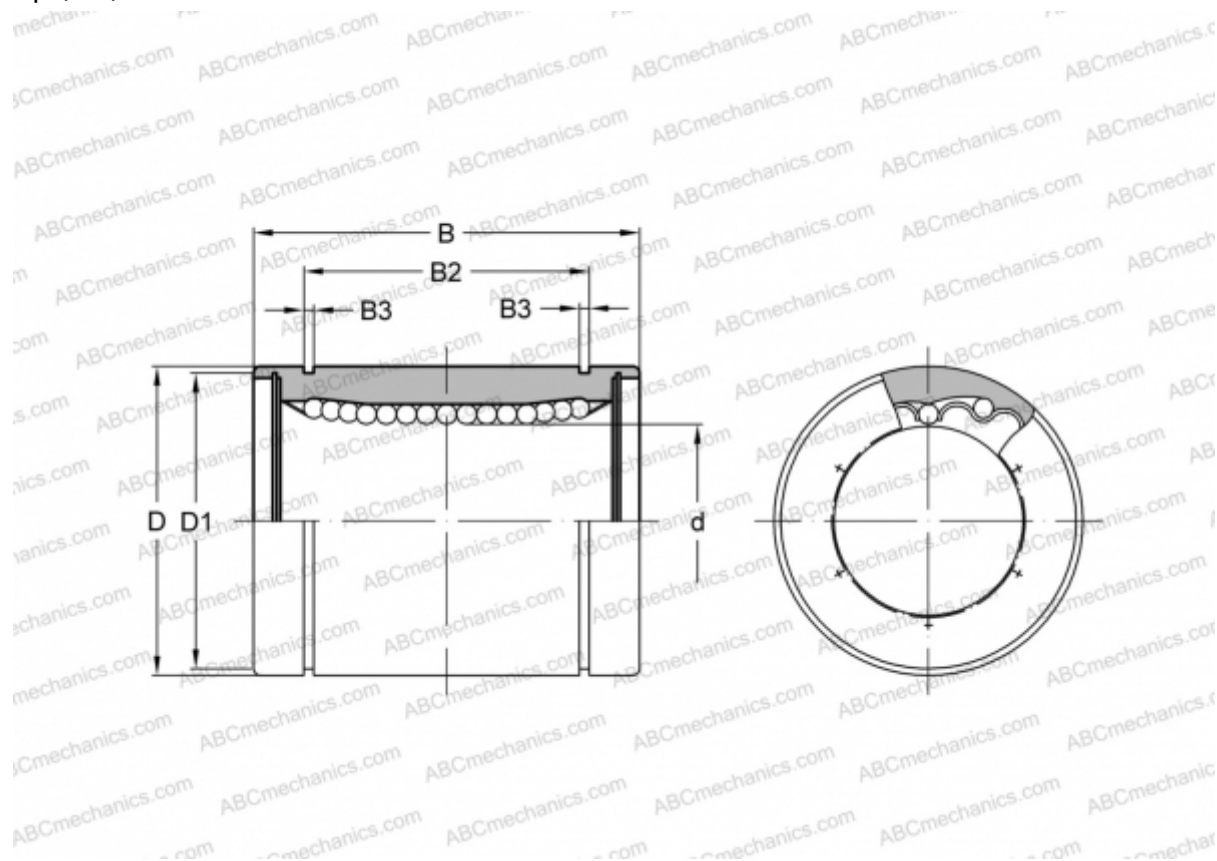


SMS 6G NB

Шариковые втулки

ТИП: Цилиндрические линейные направляющие, Шариковые втулки, Стандартные, Закрытая конструкция, Тип SM, Азиатский стандарт, Антикоррозионное исполнение, Пластиковый сепаратор (NB)



Технические характеристики

РАЗМЕРЫ, ММ

d	6,000
D	12,000
B	19,000
D1	11,500
B2	13,500
B3	1,100

МАССА, КГ 0,009

ПРОИЗВОДИТЕЛЬ [NB](#)