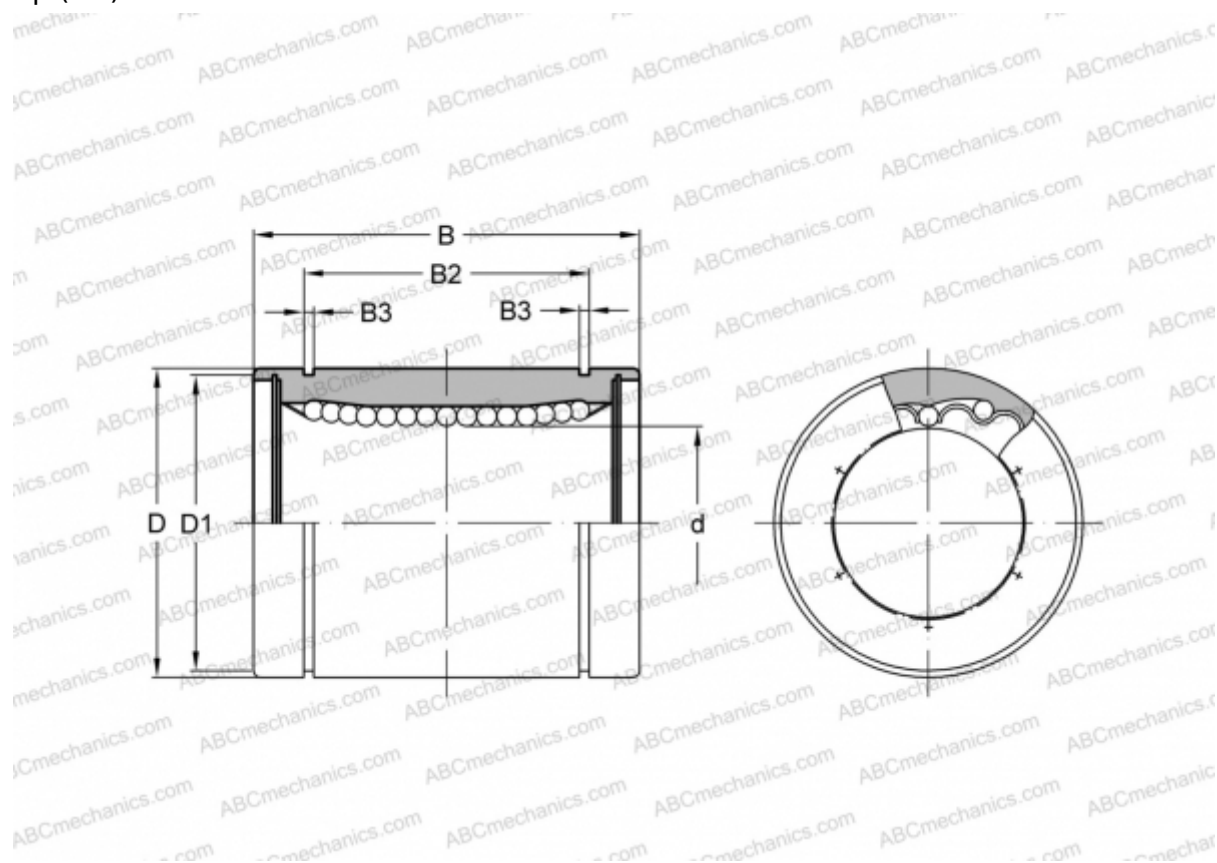


SMS 40G NB

Шариковые втулки

ТИП: Цилиндрические линейные направляющие, Шариковые втулки, Стандартные, Закрытая конструкция, Тип SM, Азиатский стандарт, Антикоррозионное исполнение, Пластиковый сепаратор (NB)



Технические характеристики

РАЗМЕРЫ, ММ

d	40,000
D	60,000
B	80,000
D1	57,000
B2	60,500
B3	2,100

МАССА, КГ 0,654

ПРОИЗВОДИТЕЛЬ [NB](#)