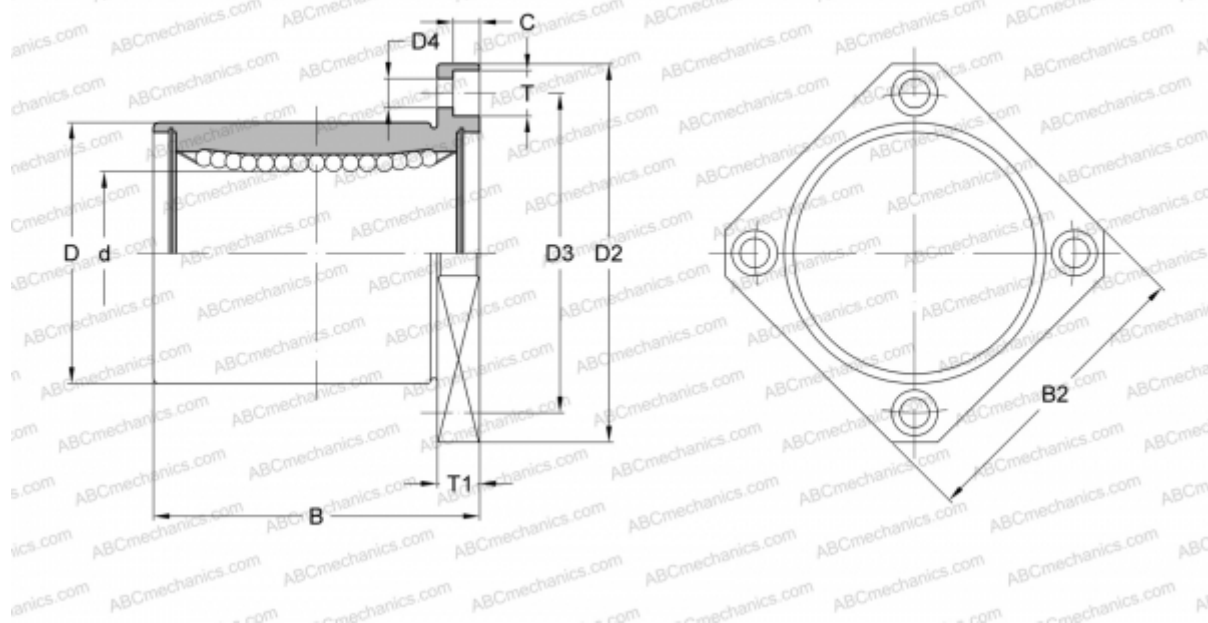


SMK 40 NB

Шариковые втулки

ТИП: Цилиндрические линейные направляющие, Шариковые втулки, С фланцем, Квадратная форма фланца, Тип SMK, Азиатский стандарт, Стальной сепаратор (NB)



Технические характеристики

РАЗМЕРЫ, ММ

d	40,000
D	60,000
B	80,000
D2	96,000
D3	78,000
D4	9,000
B2	75,000
T	14,000
T1	13,000
C	8,100

МАССА, КГ 0,880

ПРОИЗВОДИТЕЛЬ [NB](#)