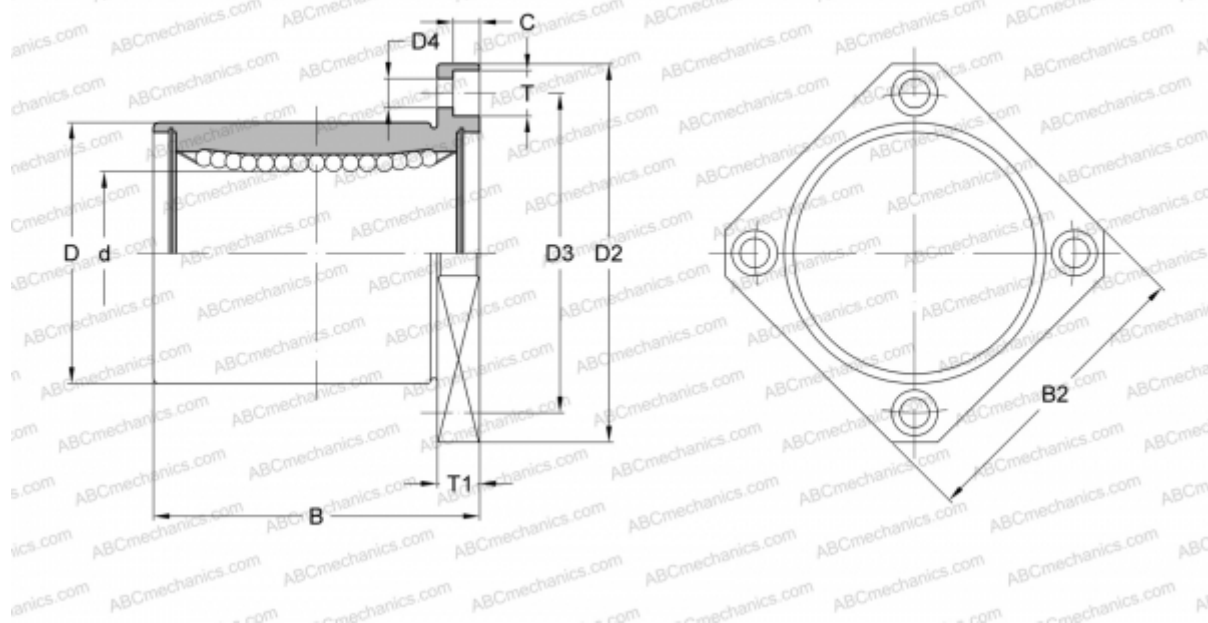


SMK 16G NB

Шариковые втулки

ТИП: Цилиндрические линейные направляющие, Шариковые втулки, С фланцем, Квадратная форма фланца, Тип SMK, Азиатский стандарт, Пластиковый сепаратор (NB)



Технические характеристики

РАЗМЕРЫ, ММ

d	16,000
D	28,000
B	37,000
D2	48,000
D3	38,000
D4	4,500
B2	37,000
T	7,500
T1	6,000
C	4,100

МАССА, КГ 0,104

ПРОИЗВОДИТЕЛЬ [NB](#)