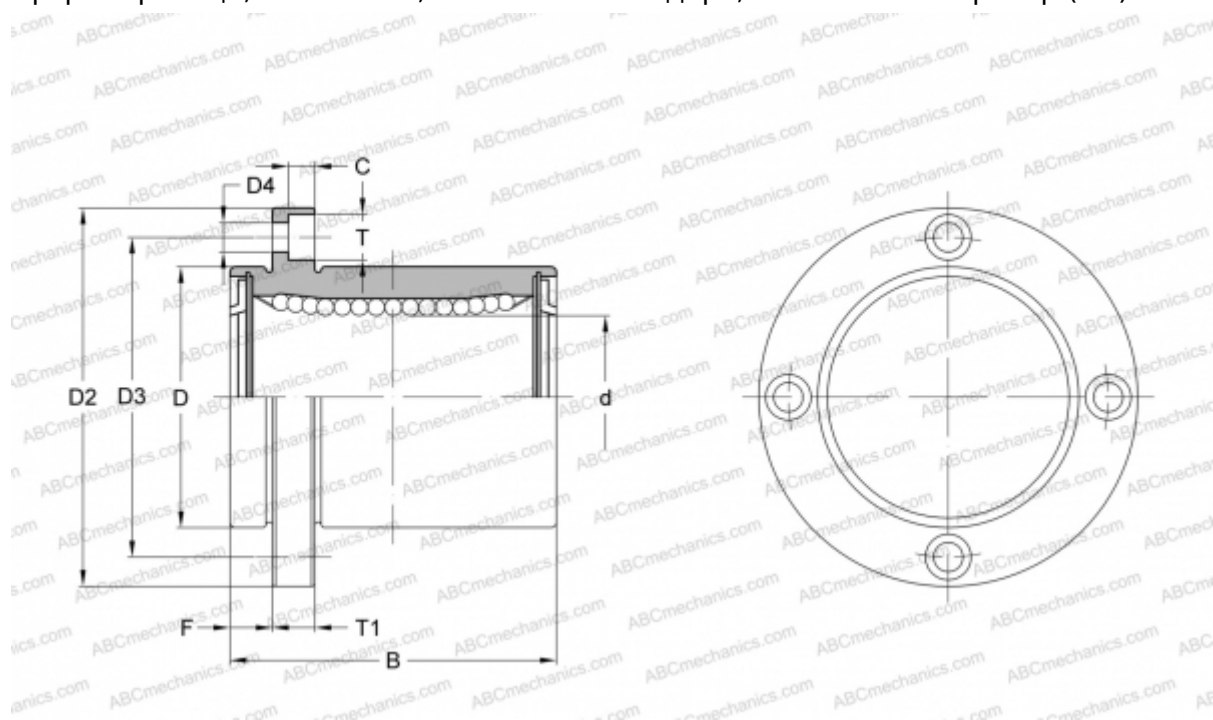


SMF 16UU-E NB

Шариковые втулки

ТИП: Цилиндрические линейные направляющие, Шариковые втулки, С фланцем со смещением, Круглая форма фланца, Тип SMF..E, Азиатский стандарт, Стальной сепаратор (NB)



Технические характеристики

РАЗМЕРЫ, ММ

d	16,000
D	28,000
B	37,000
D2	48,000
D3	38,000
D4	4,500
T	7,500
T1	6,000
C	4,100
F	6

МАССА, КГ 0,120

ПРОИЗВОДИТЕЛЬ [NB](#)