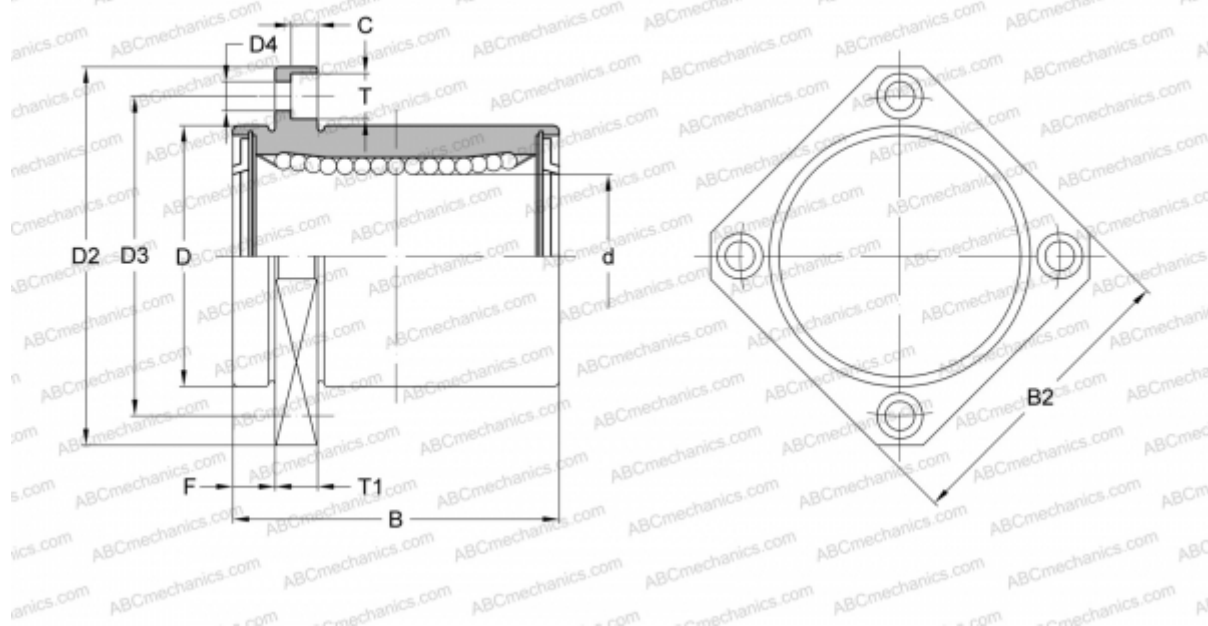


SMK 35GUU-E NB

Шариковые втулки

ТИП: Цилиндрические линейные направляющие, Шариковые втулки, С фланцем со смещением, Квадратная форма фланца, Тип SMK..E, Азиатский стандарт, Пластиковый сепаратор (NB)



Технические характеристики

РАЗМЕРЫ, ММ

d	35,000
D	52,000
B	70,000
D2	82,000
D3	67,000
D4	6,600
B2	64,000
T	11,000
T1	10,000
C	6,100
F	10

МАССА, КГ 0,560

ПРОИЗВОДИТЕЛЬ [NB](#)