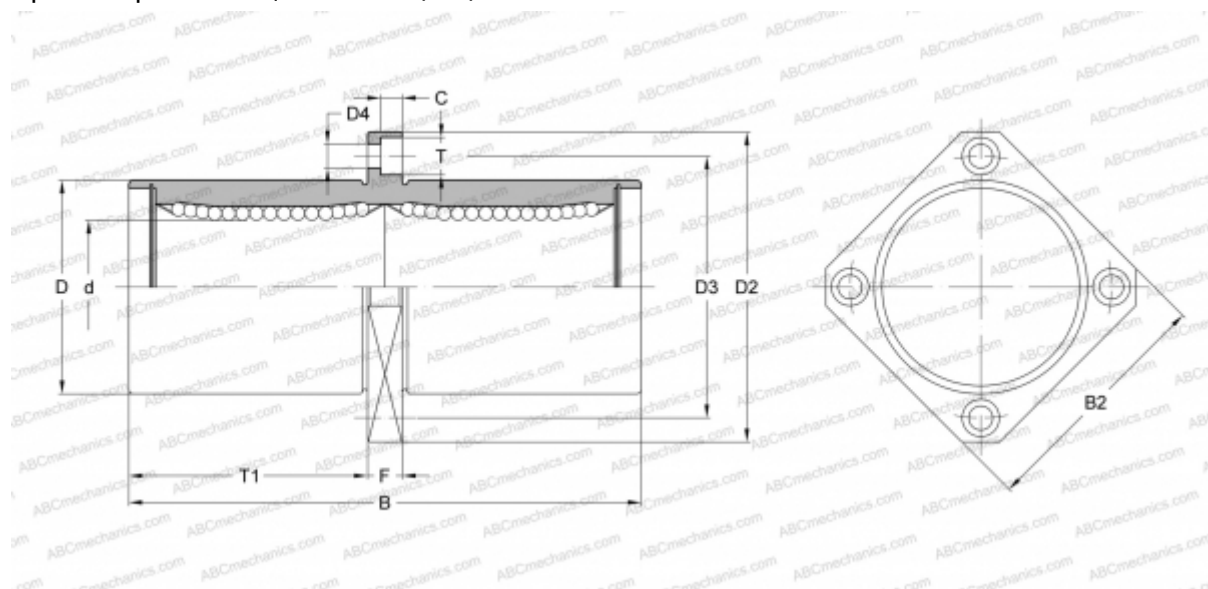


SMSKC 6 NB

Шариковые втулки

ТИП: Цилиндрические линейные направляющие, Шариковые втулки, С фланцем посередине, Квадратная форма фланца, Тип SMKC, Азиатский стандарт, Антикоррозионное исполнение, сепаратор из нержавеющей стали (NB)



Технические характеристики

РАЗМЕРЫ, ММ

d	6,000
D	12,000
B	35,000
D2	28,000
D3	20,000
D4	3,500
B2	22,000
T	6,000
T1	15,000
C	3,100
F	5

МАССА, КГ 0,025

ПРОИЗВОДИТЕЛЬ [NB](#)