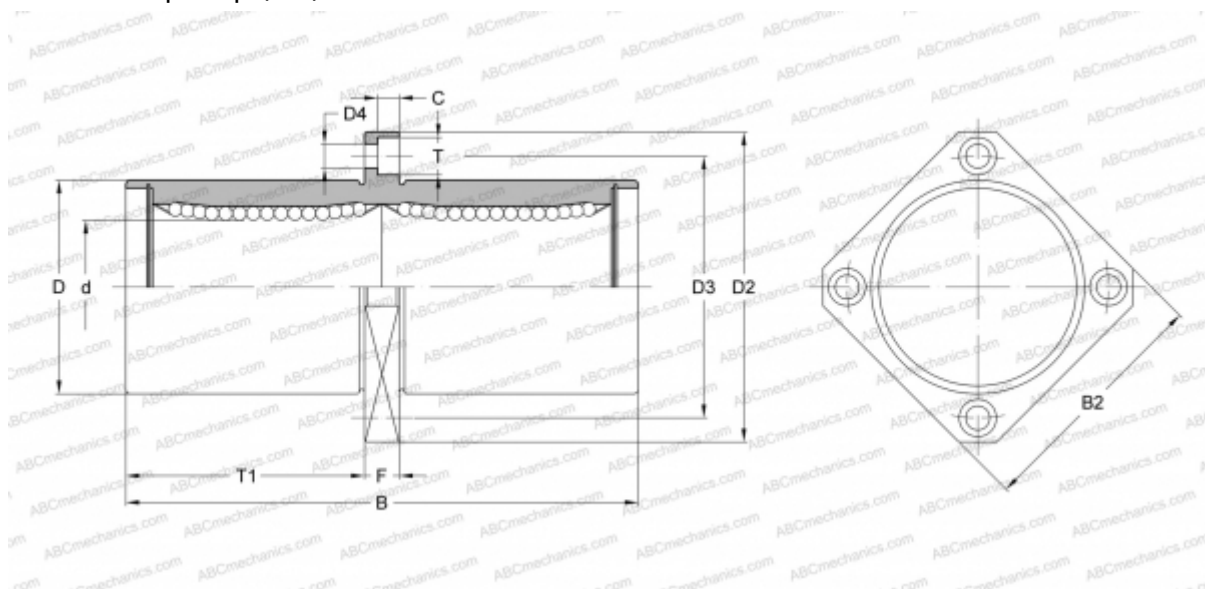


SMSKC 8G NB

Шариковые втулки

ТИП: Цилиндрические линейные направляющие, Шариковые втулки, С фланцем посередине, Квадратная форма фланца, Тип SMKС, Азиатский стандарт, Антикоррозионное исполнение, Пластиковый сепаратор (NB)



Технические характеристики

РАЗМЕРЫ, ММ

d	8,000
D	15,000
B	45,000
D2	32,000
D3	24,000
D4	3,500
B2	25,000
T	6,000
T1	20,000
C	3,100
F	5

МАССА, КГ 0,043

ПРОИЗВОДИТЕЛЬ [NB](#)