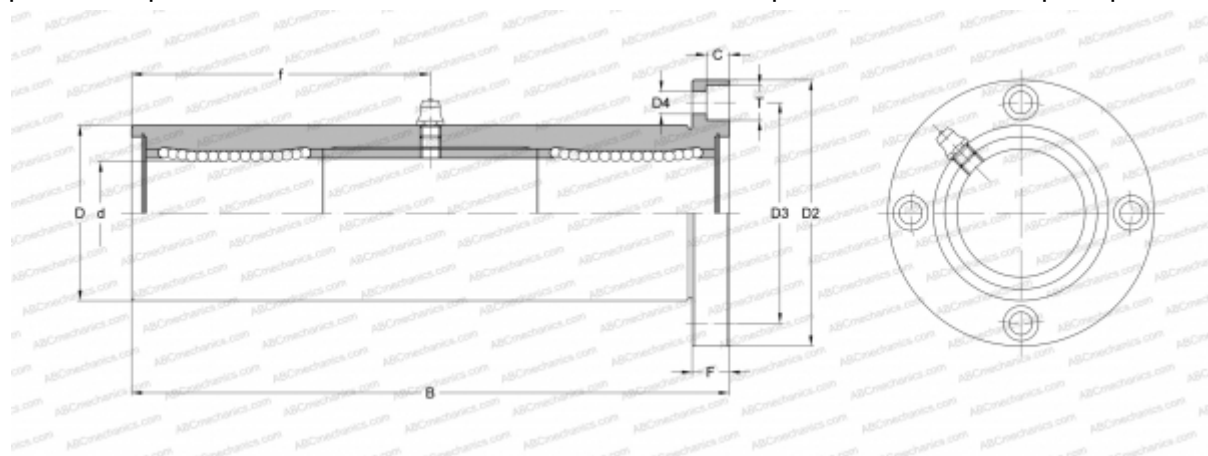


TRF 6UU NB

Шариковые втулки

ТИП: Цилиндрические линейные направляющие, Шариковые втулки, С фланцем, Круглая форма фланца, тройная длина, Тип TRF, Азиатский стандарт, Стальной сепаратор (NB)



Технические характеристики

РАЗМЕРЫ, ММ

d	6,000
D	15,000
B	51,000
D2	32,000
D3	24,000
D4	3,500
T	6,000
f	20,500
C	3,100
F	5

МАССА, КГ 0,066

ПРОИЗВОДИТЕЛЬ [NB](#)