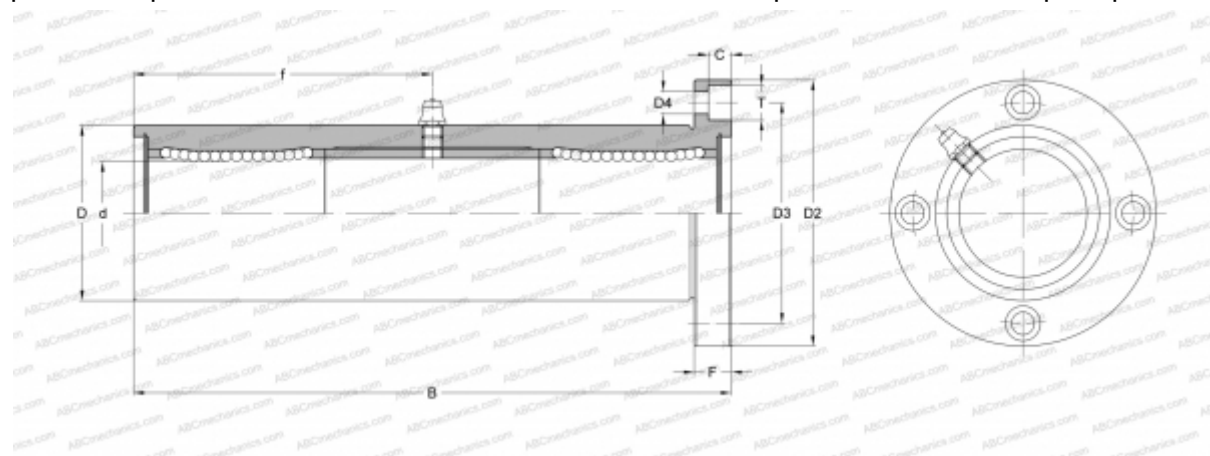


TRF 8UU NB

Шариковые втулки

ТИП: Цилиндрические линейные направляющие, Шариковые втулки, С фланцем, Круглая форма фланца, тройная длина, Тип TRF, Азиатский стандарт, Стальной сепаратор (NB)



Технические характеристики

РАЗМЕРЫ, ММ

d	8,000
D	19,000
B	66,000
D2	40,000
D3	29,000
D4	4,500
T	7,500
f	29,000
C	4,100
F	6

МАССА, КГ 0,135

ПРОИЗВОДИТЕЛЬ [NB](#)