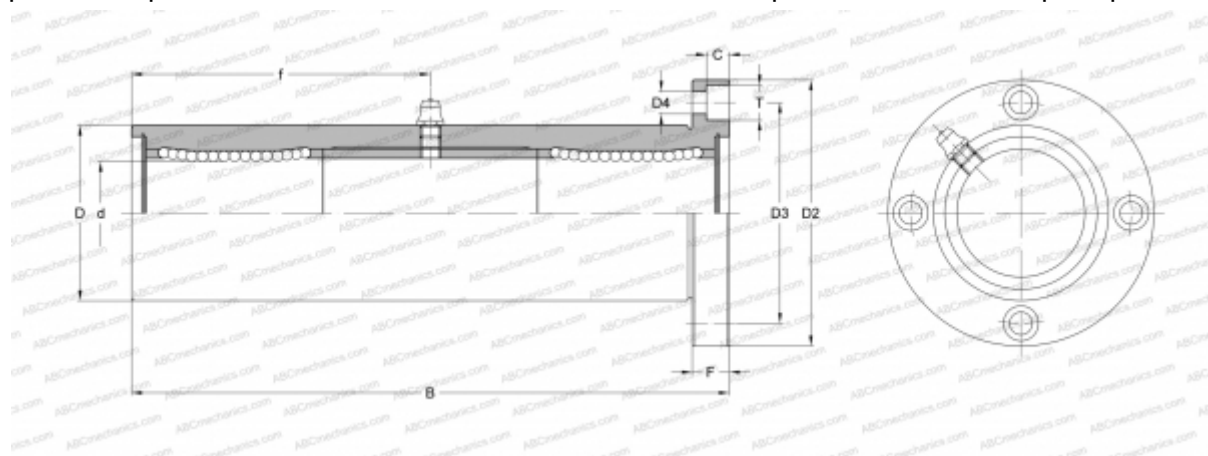


## TRF 12UU NB

Шариковые втулки

ТИП: Цилиндрические линейные направляющие, Шариковые втулки, С фланцем, Круглая форма фланца, тройная длина, Тип TRF, Азиатский стандарт, Стальной сепаратор (NB)



### Технические характеристики

#### РАЗМЕРЫ, ММ

d	12,000
D	26,000
B	84,000
D2	46,000
D3	36,000
D4	4,500
T	7,500
f	41,000
C	4,100
F	6

**МАССА, КГ** 0,248

**ПРОИЗВОДИТЕЛЬ** [NB](#)