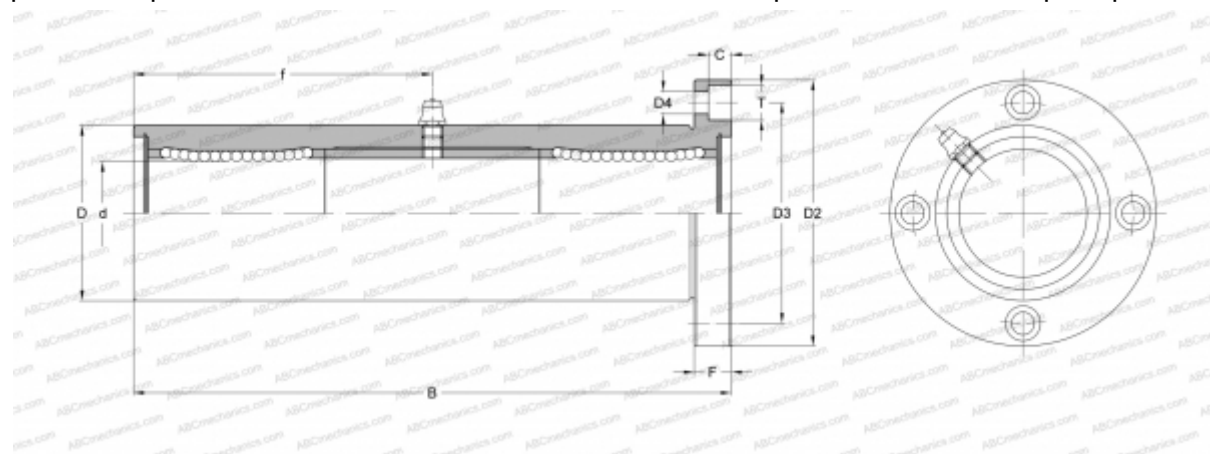


TRF 20UU NB

Шариковые втулки

ТИП: Цилиндрические линейные направляющие, Шариковые втулки, С фланцем, Круглая форма фланца, тройная длина, Тип TRF, Азиатский стандарт, Стальной сепаратор (NB)



Технические характеристики

РАЗМЕРЫ, ММ

d	20,000
D	40,000
B	118,000
D2	62,000
D3	51,000
D4	5,500
T	9,000
f	59,000
C	5,100
F	8

МАССА, КГ 0,752

ПРОИЗВОДИТЕЛЬ [NB](#)