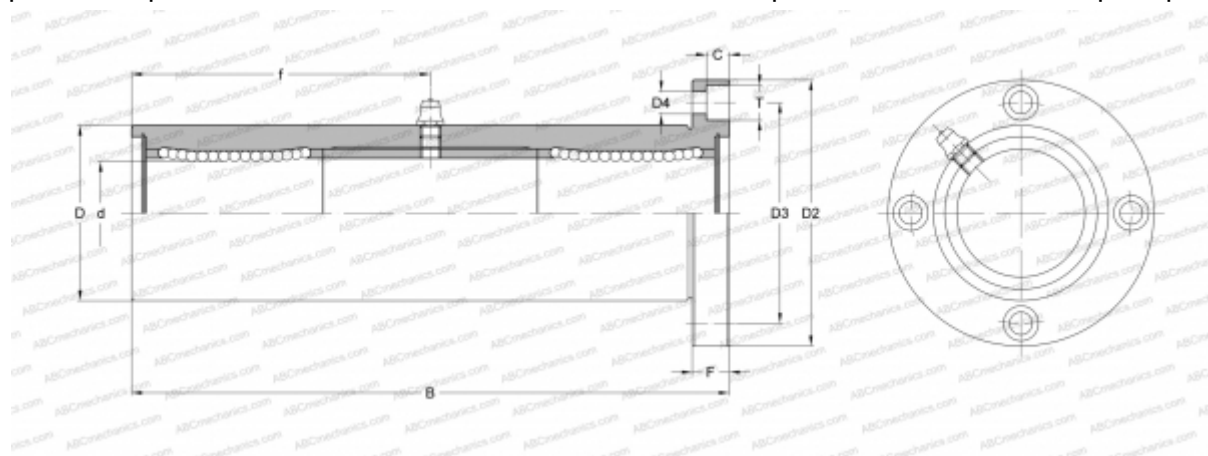


## TRF 8GUU NB

Шариковые втулки

ТИП: Цилиндрические линейные направляющие, Шариковые втулки, С фланцем, Круглая форма фланца, тройная длина, Тип TRF, Азиатский стандарт, Пластиковый сепаратор (NB)



### Технические характеристики

#### РАЗМЕРЫ, ММ

d	8,000
D	19,000
B	66,000
D2	40,000
D3	29,000
D4	4,500
T	7,500
C	4,100
F	6

**МАССА, КГ** 0,135

**ПРОИЗВОДИТЕЛЬ** [NB](#)