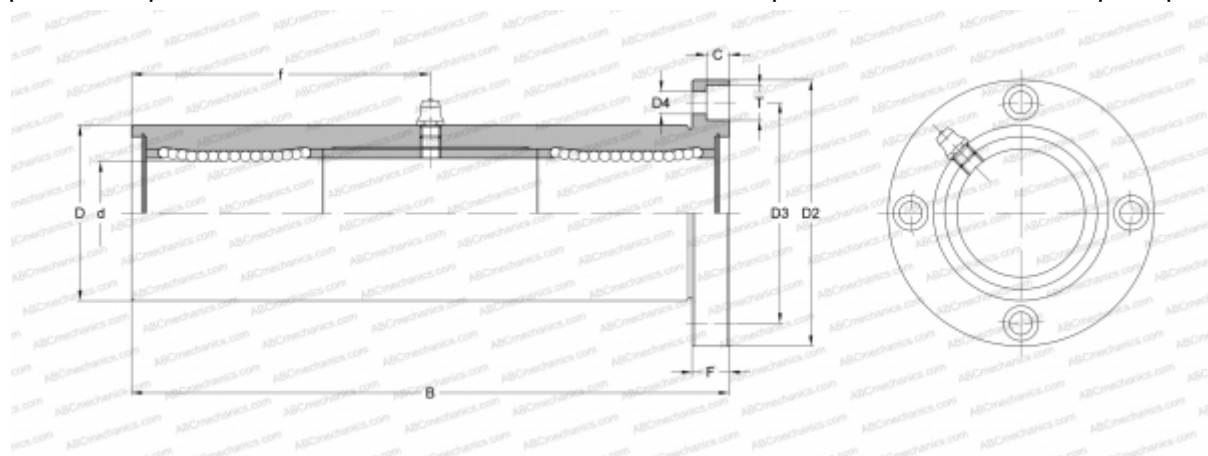


TRF 10GUU NB

Шариковые втулки

ТИП: Цилиндрические линейные направляющие, Шариковые втулки, С фланцем, Круглая форма фланца, тройная длина, Тип TRF, Азиатский стандарт, Пластиковый сепаратор (NB)



Технические характеристики

РАЗМЕРЫ, ММ

d	10,000
D	23,000
B	80,000
D2	43,000
D3	33,000
D4	4,500
T	7,500
C	4,100
F	6

МАССА, КГ 0,205

ПРОИЗВОДИТЕЛЬ [NB](#)