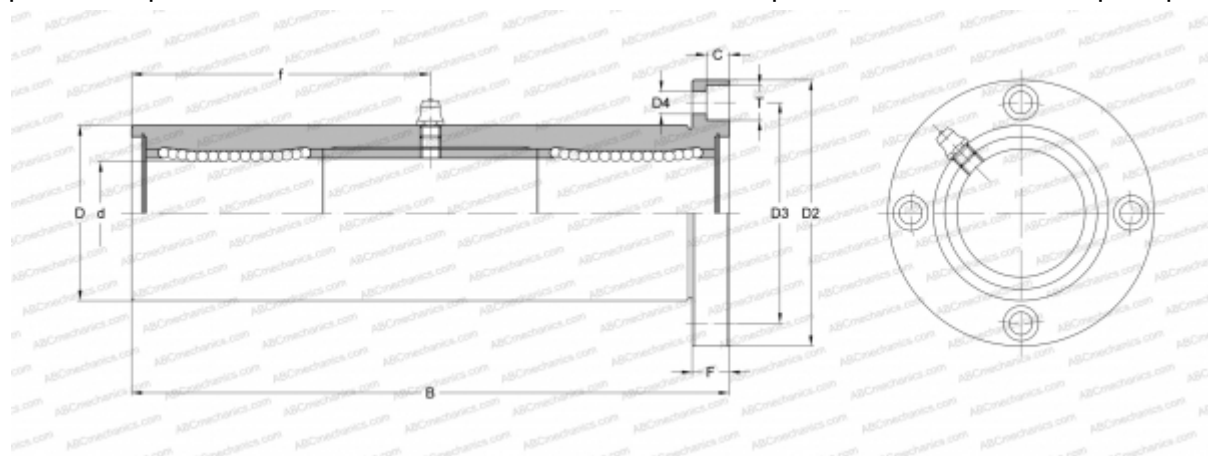


## TRF 13GUU NB

Шариковые втулки

ТИП: Цилиндрические линейные направляющие, Шариковые втулки, С фланцем, Круглая форма фланца, тройная длина, Тип TRF, Азиатский стандарт, Пластиковый сепаратор (NB)



### Технические характеристики

#### РАЗМЕРЫ, ММ

d	13,000
D	28,000
B	90,000
D2	48,000
D3	38,000
D4	4,500
T	7,500
C	4,100
F	6

**МАССА, КГ** 0,308

**ПРОИЗВОДИТЕЛЬ** [NB](#)