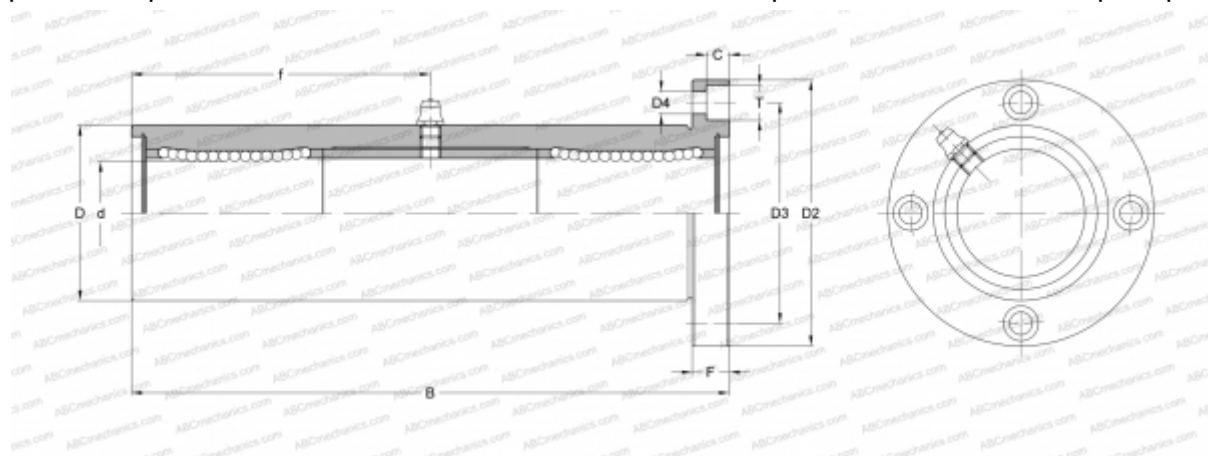


## TRF 35GUU NB

Шариковые втулки

ТИП: Цилиндрические линейные направляющие, Шариковые втулки, С фланцем, Круглая форма фланца, тройная длина, Тип TRF, Азиатский стандарт, Пластиковый сепаратор (NB)



### Технические характеристики

#### РАЗМЕРЫ, ММ

d	35,000
D	60,000
B	200,000
D2	96,000
D3	78,000
D4	9,000
T	14,000
C	8,100
F	13

**МАССА, КГ** 2,580

**ПРОИЗВОДИТЕЛЬ** [NB](#)