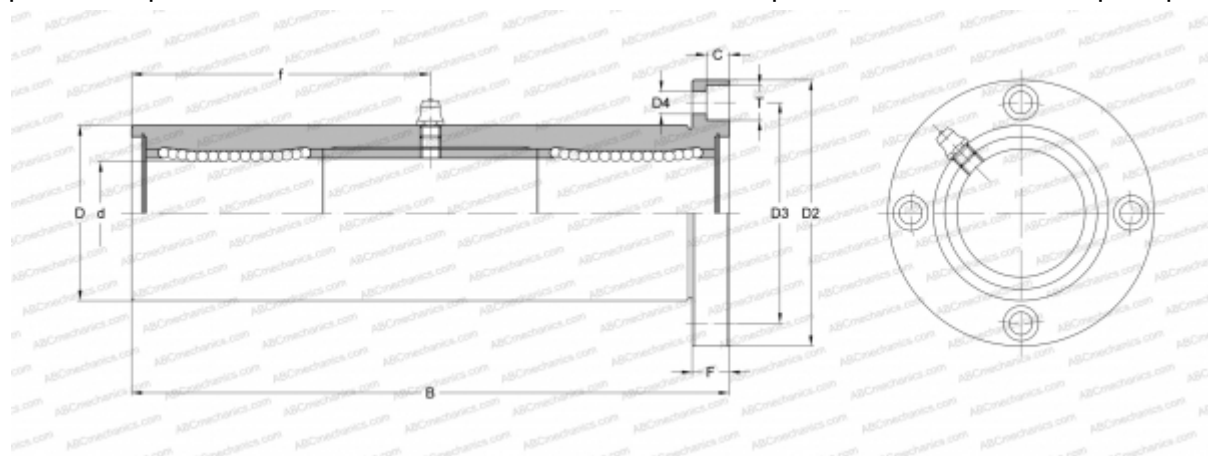


TRF 40GUU NB

Шариковые втулки

ТИП: Цилиндрические линейные направляющие, Шариковые втулки, С фланцем, Круглая форма фланца, тройная длина, Тип TRF, Азиатский стандарт, Пластиковый сепаратор (NB)



Технические характеристики

РАЗМЕРЫ, ММ

d	40,000
D	65,000
B	230,000
D2	101,000
D3	83,000
D4	9,000
T	14,000
C	8,100
F	13

МАССА, КГ 2,950

ПРОИЗВОДИТЕЛЬ [NB](#)