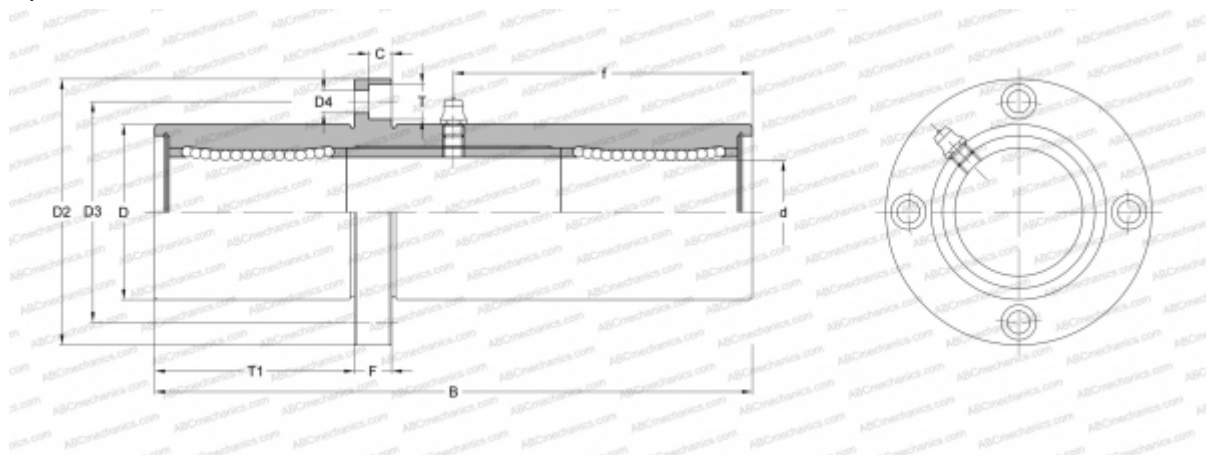


TRFC 30GUU NB

Шариковые втулки

ТИП: Цилиндрические линейные направляющие, Шариковые втулки, С фланцем со смещением, Круглая форма фланца, тройная длина, Тип TRFC, Азиатский стандарт, Пластиковый сепаратор (NB)



Технические характеристики

РАЗМЕРЫ, ММ

d	30,000
D	52,000
B	182,000
D2	82,000
D3	67,000
D4	6,600
T	11,000
T1	61,000
f	91,000
C	6,100
F	10

МАССА, КГ 1,636

ПРОИЗВОДИТЕЛЬ [NB](#)