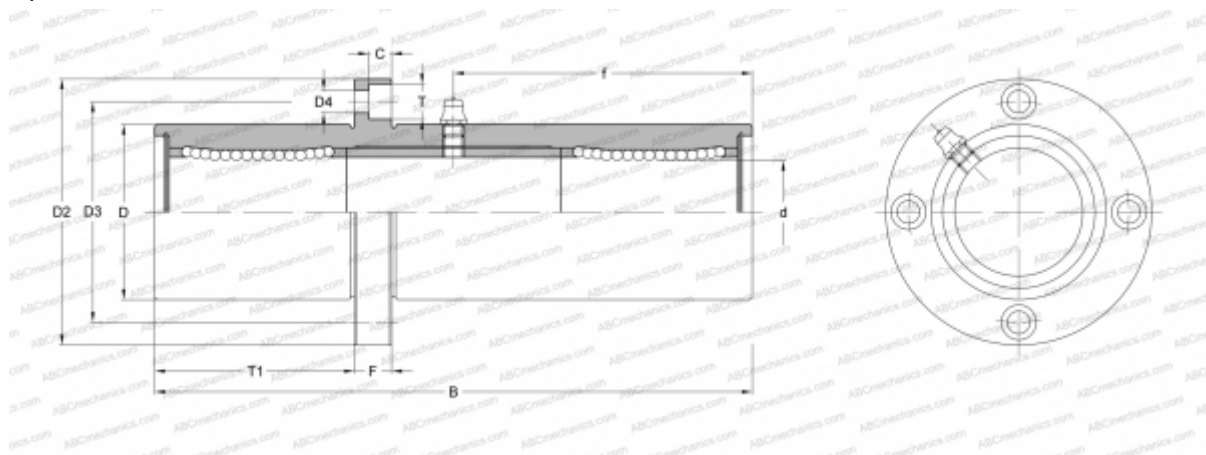


TRFC 50GUU NB

Шариковые втулки

ТИП: Цилиндрические линейные направляющие, Шариковые втулки, С фланцем со смещением, Круглая форма фланца, тройная длина, Тип TRFC, Азиатский стандарт, Пластиковый сепаратор (NB)



Технические характеристики

РАЗМЕРЫ, ММ

d	50,000
D	85,000
B	290,000
D2	129,000
D3	107,000
D4	11,000
T	17,000
T1	97,000
f	145,000
C	11,100
F	18

МАССА, КГ 6,860

ПРОИЗВОДИТЕЛЬ [NB](#)