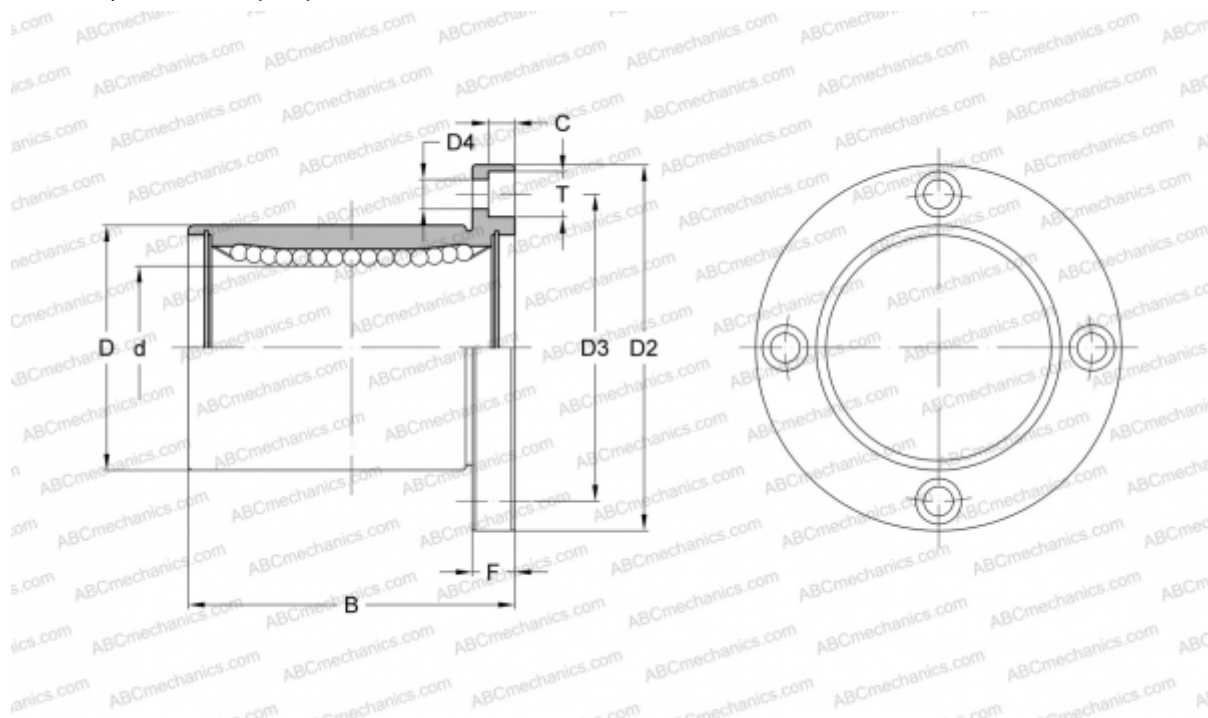


SWSF 6 NB

Шариковые втулки

ТИП: Цилиндрические линейные направляющие, Шариковые втулки, С фланцем, Круглая форма фланца, Тип SWF, Американский стандарт, Антикоррозионное исполнение, сепаратор из нержавеющей стали (NB)



Технические характеристики

РАЗМЕРЫ, ММ

d	9,525
D	15,875
B	22,225
D2	38,100
D3	26,988
D4	4,763
T	7,541
C	4,366
F	6.35

МАССА, КГ 0,047

ПРОИЗВОДИТЕЛЬ [NB](#)