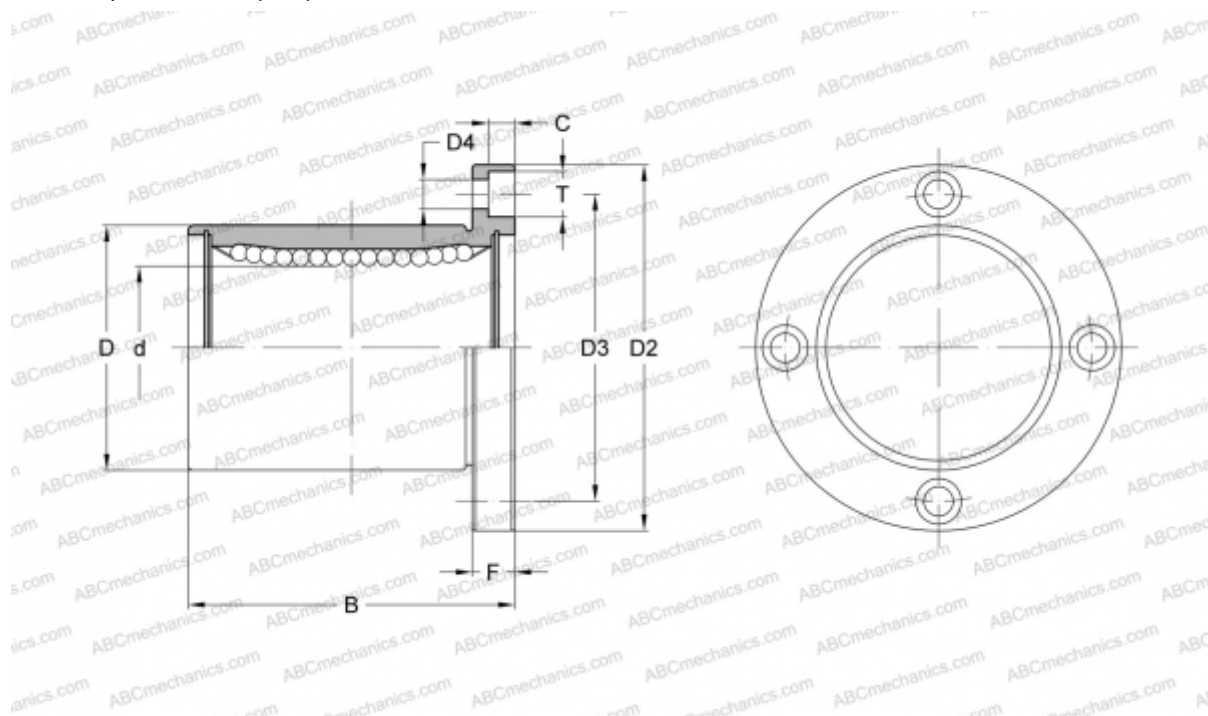


SWSF 8 NB

Шариковые втулки

ТИП: Цилиндрические линейные направляющие, Шариковые втулки, С фланцем, Круглая форма фланца, Тип SWF, Американский стандарт, Антикоррозионное исполнение, сепаратор из нержавеющей стали (NB)



Технические характеристики

РАЗМЕРЫ, ММ

d	12,700
D	22,225
B	31,750
D2	44,450
D3	33,338
D4	4,763
T	7,541
C	4,366
F	6.35

МАССА, КГ 0,088

ПРОИЗВОДИТЕЛЬ [NB](#)