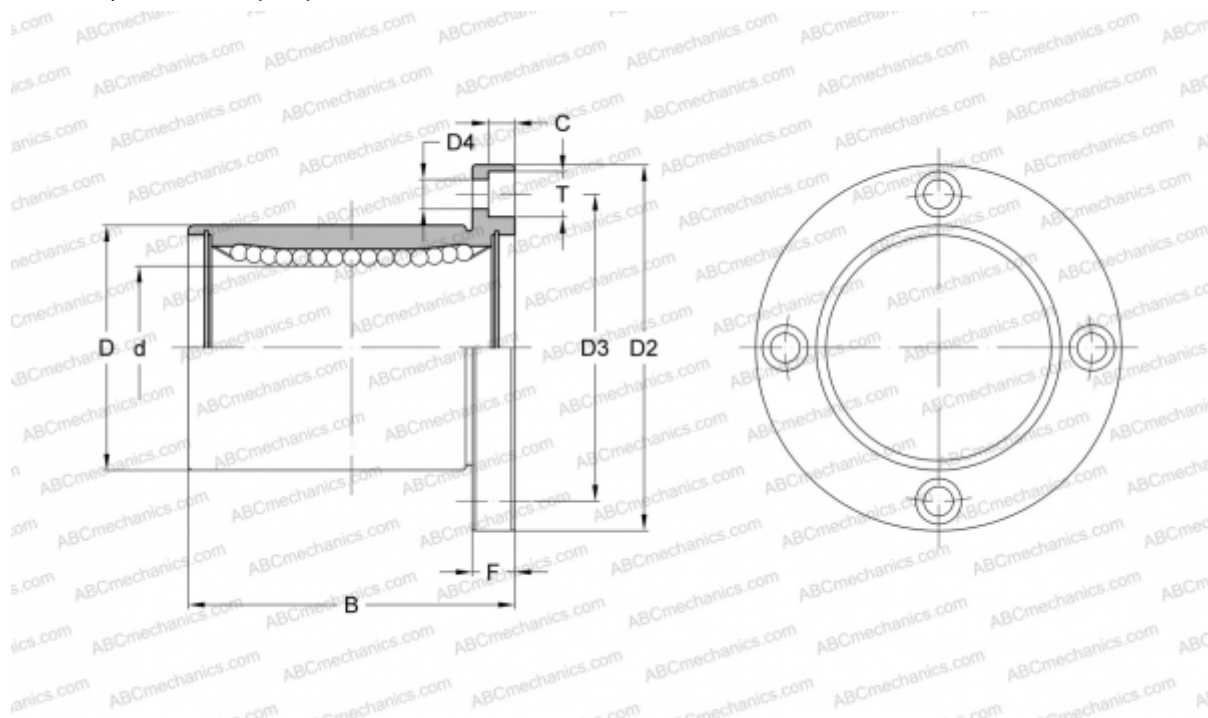


SWSF 10 NB

Шариковые втулки

ТИП: Цилиндрические линейные направляющие, Шариковые втулки, С фланцем, Круглая форма фланца, Тип SWF, Американский стандарт, Антикоррозионное исполнение, сепаратор из нержавеющей стали (NB)



Технические характеристики

РАЗМЕРЫ, ММ

d	15,875
D	28,575
B	38,100
D2	50,800
D3	39,688
D4	4,763
T	7,541
C	4,366
F	6.35

МАССА, КГ 0,140

ПРОИЗВОДИТЕЛЬ [NB](#)