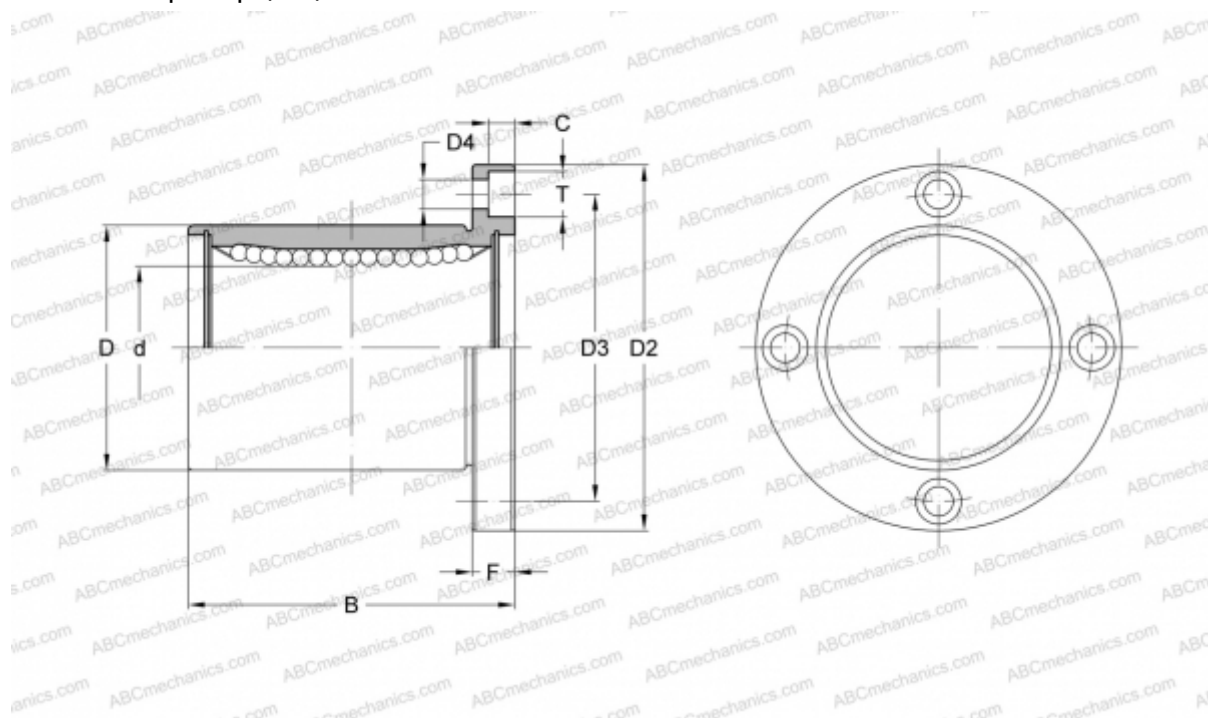


## SWSF 4G NB

Шариковые втулки

ТИП: Цилиндрические линейные направляющие, Шариковые втулки, С фланцем, Круглая форма фланца, Тип SWF, Американский стандарт, Антикоррозионное исполнение, Пластиковый сепаратор (NB)



### Технические характеристики

#### РАЗМЕРЫ, ММ

d	6,350
D	12,700
B	19,050
D2	31,750
D3	22,225
D4	3,969
T	6,350
C	3,572
F	5.556

**МАССА, КГ** 0,032

**ПРОИЗВОДИТЕЛЬ** [NB](#)