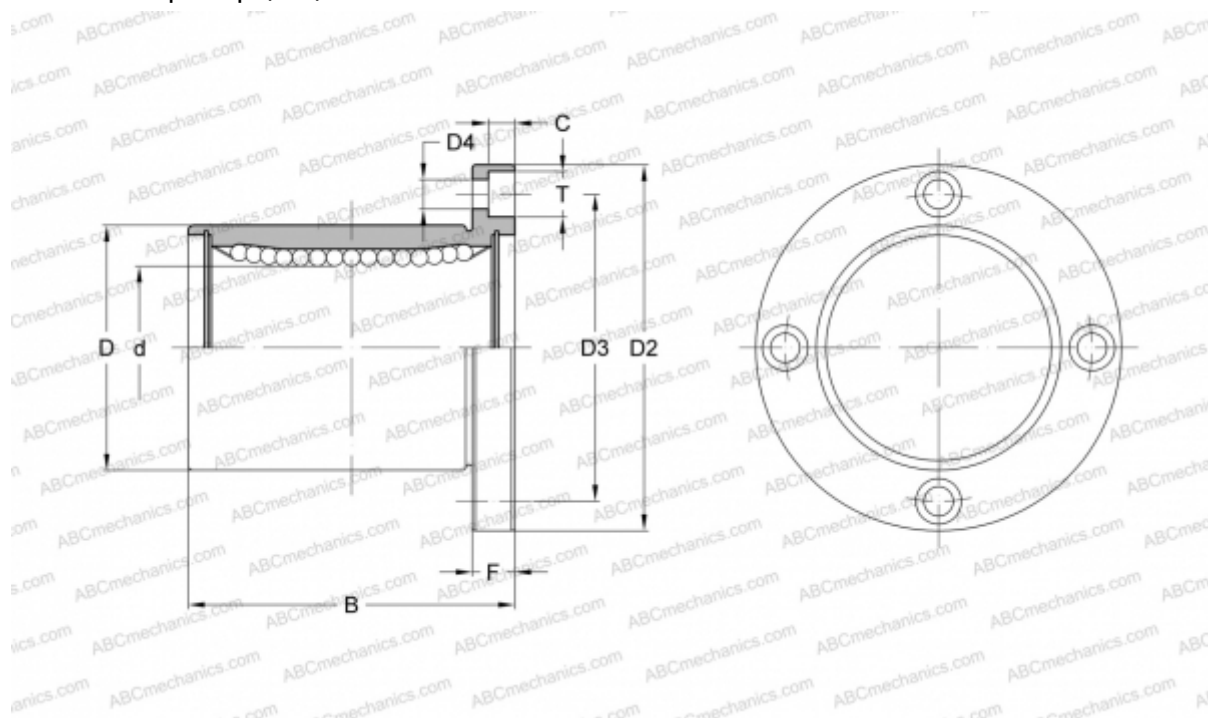


## SWSF 16G NB

Шариковые втулки

ТИП: Цилиндрические линейные направляющие, Шариковые втулки, С фланцем, Круглая форма фланца, Тип SWF, Американский стандарт, Антикоррозионное исполнение, Пластиковый сепаратор (NB)



### Технические характеристики

#### РАЗМЕРЫ, ММ

d	25,400
D	39,688
B	57,150
D2	63,500
D3	51,594
D4	5,556
T	8,731
C	5,159
F	7.938

**МАССА, КГ** 0,325

**ПРОИЗВОДИТЕЛЬ** [NB](#)