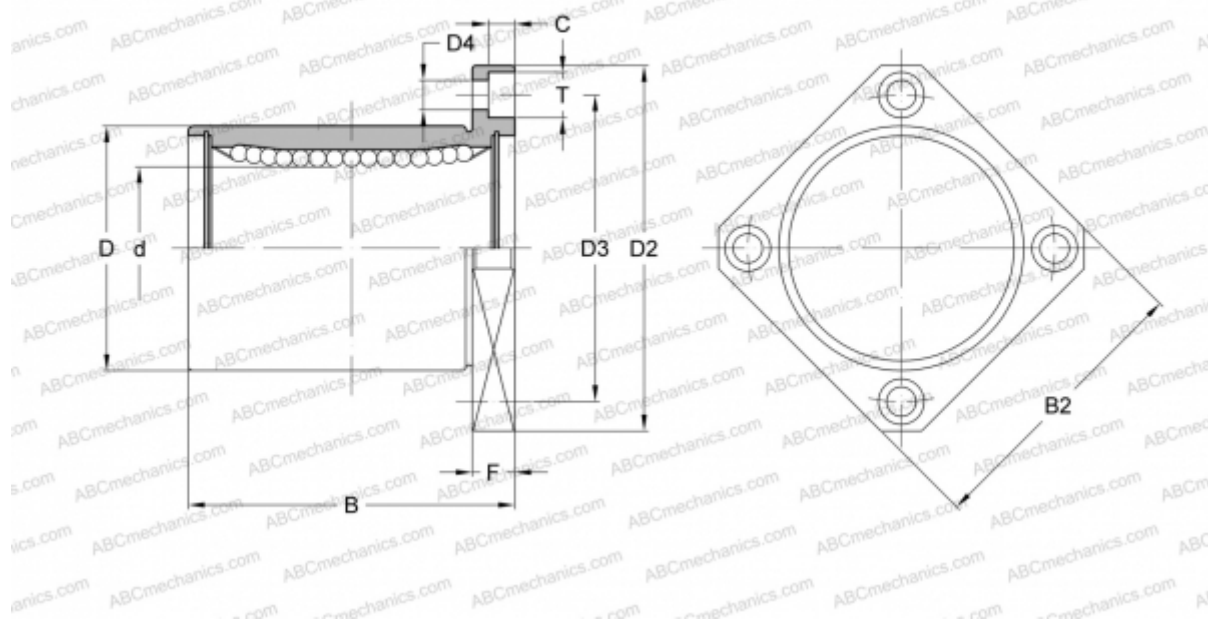


SWK 6 NB

Шариковые втулки

ТИП: Цилиндрические линейные направляющие, Шариковые втулки, С фланцем, Квадратная форма фланца, Тип SWK, Американский стандарт, Стальной сепаратор (NB)



Технические характеристики

РАЗМЕРЫ, ММ

d	9,525
D	15,875
B	22,225
D2	38,100
D3	26,988
D4	4,763
B2	31,750
T	7,541
C	4,366
F	6.35

МАССА, КГ 0,032

ПРОИЗВОДИТЕЛЬ [NB](#)