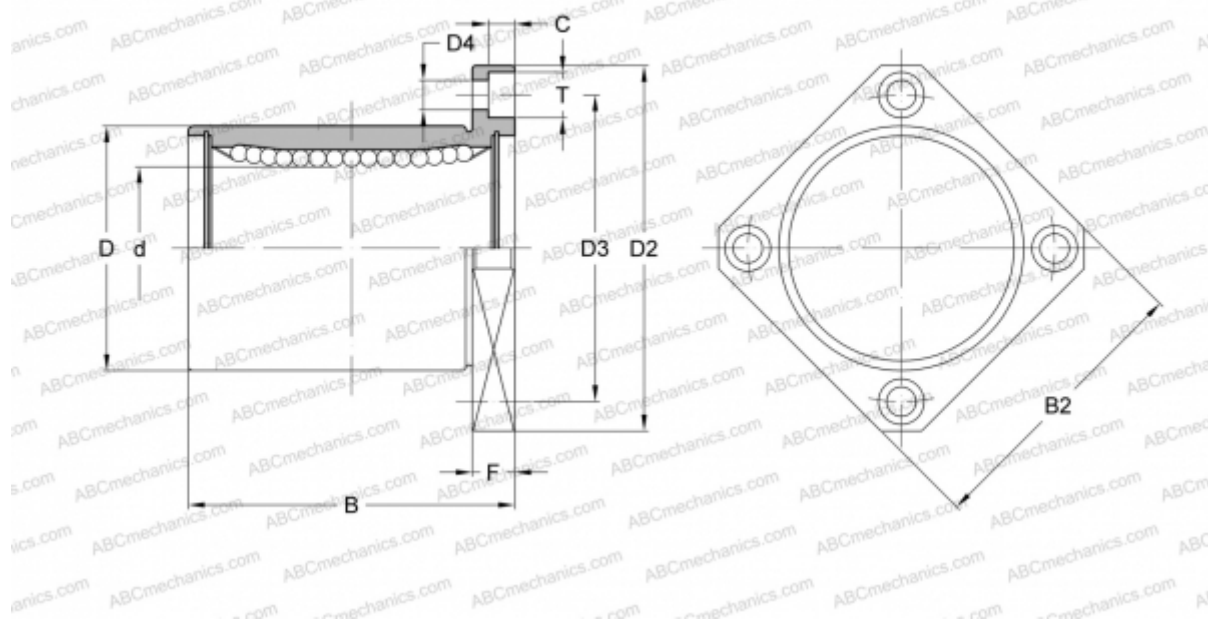


SWK 16G NB

Шариковые втулки

ТИП: Цилиндрические линейные направляющие, Шариковые втулки, С фланцем, Квадратная форма фланца, Тип SWK, Американский стандарт, Пластиковый сепаратор (NB)



Технические характеристики

РАЗМЕРЫ, ММ

d	25,400
D	39,688
B	57,150
D2	63,500
D3	51,594
D4	5,556
B2	50,800
T	8,731
C	5,159
F	7,938

МАССА, КГ 0,280

ПРОИЗВОДИТЕЛЬ [NB](#)