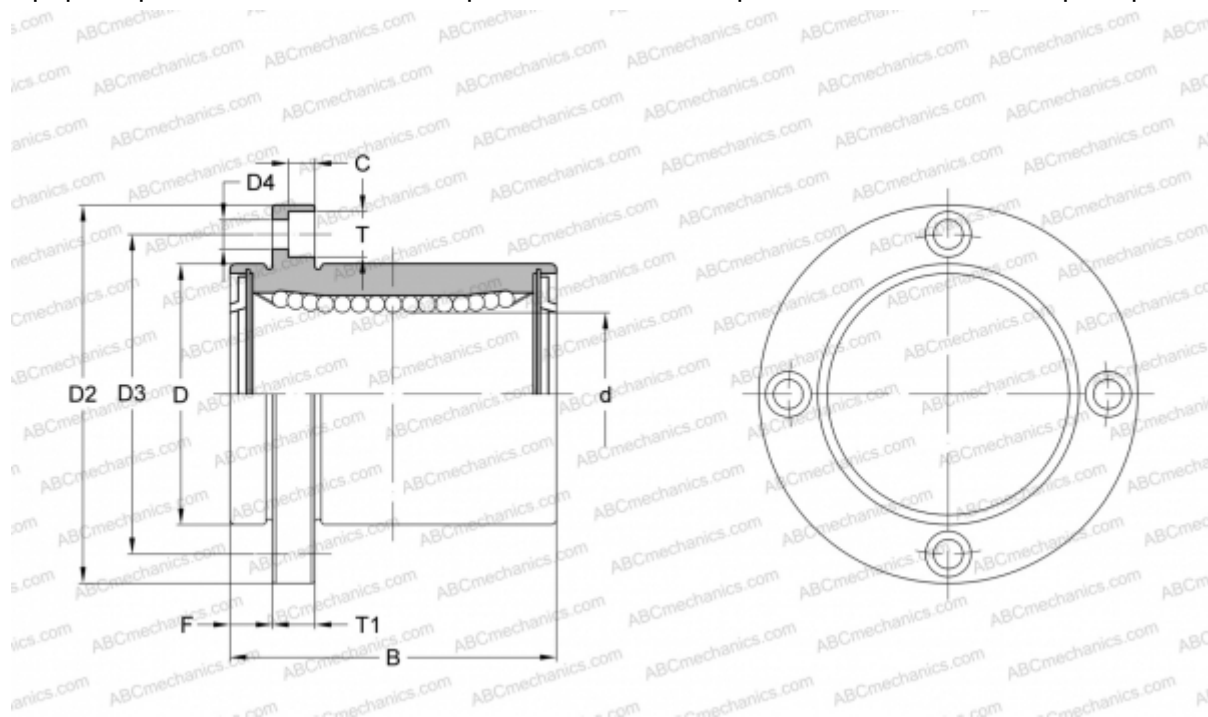


## LMEFP40 UU SAMICK

Шариковые втулки

ТИП: Цилиндрические линейные направляющие, Шариковые втулки, С фланцем со смещением, Круглая форма фланца, Тип LMEFP, Европейский стандарт, Пластиковый сепаратор (SAMICK)



### Технические характеристики

#### РАЗМЕРЫ, ММ

d	40,000
D	62,000
B	80,000
D2	98,000
D3	80,000
D4	9,000
T	14,000
T1	13,000
C	8,600
F	13

**МАССА, КГ** 1,185

**ПРОИЗВОДИТЕЛЬ** [SAMICK](http://www.samick.com)