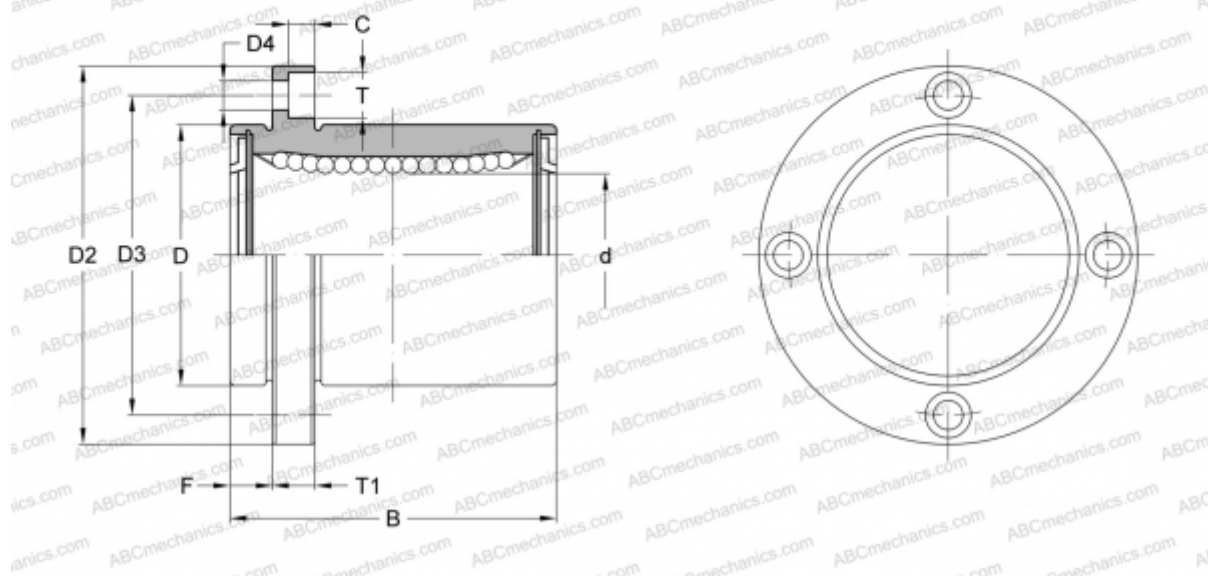


LMEFP16 UU A SAMICK

Шариковые втулки

ТИП: Цилиндрические линейные направляющие, Шариковые втулки, С фланцем со смещением, Круглая форма фланца, Тип LMEFP, Европейский стандарт, Стальной сепаратор (SAMICK)



Технические характеристики

РАЗМЕРЫ, ММ

d	16,000
D	26,000
B	36,000
D2	46,000
D3	36,000
D4	4,500
T	8,000
T1	6,000
C	4,400
F	6

МАССА, КГ 0,120

ПРОИЗВОДИТЕЛЬ [SAMICK](http://www.samick.com)