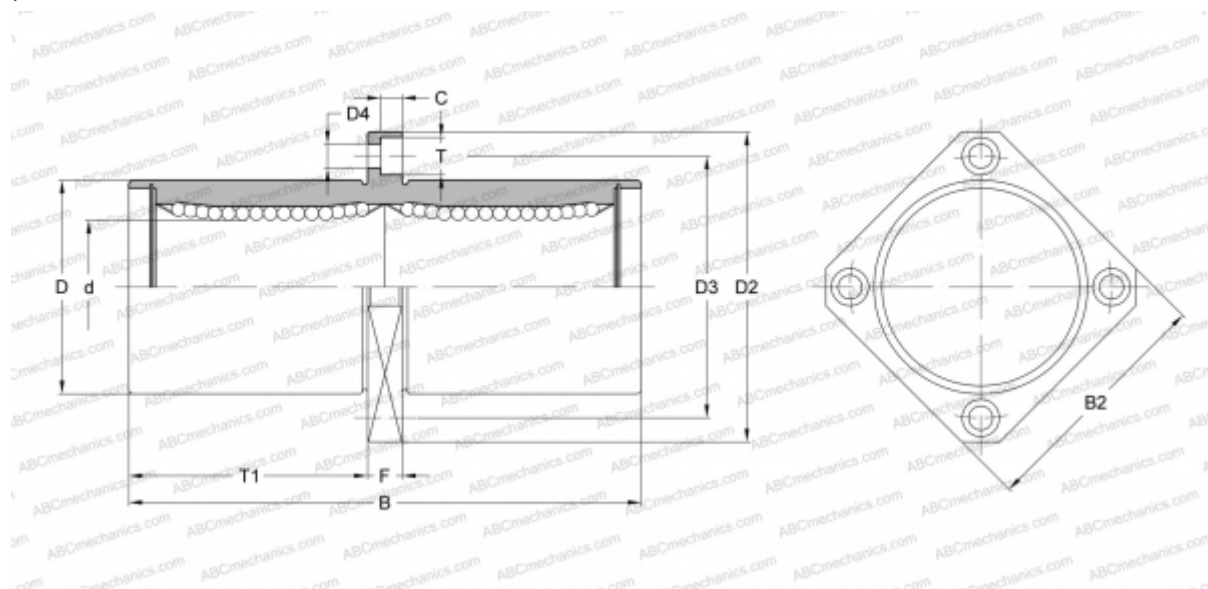


LMEKM40 UU SAMICK

Шариковые втулки

ТИП: Цилиндрические линейные направляющие, Шариковые втулки, С фланцем посередине, Квадратная форма фланца, Тип LMEKM, Европейский стандарт, Пластиковый сепаратор (SAMICK)



Технические характеристики

РАЗМЕРЫ, ММ

d	40,000
D	62,000
B	154,000
D2	98,000
D3	80,000
D4	9,000
B2	75,000
T	14,000
T1	70,500
C	8,600
F	13

МАССА, КГ 1,560

ПРОИЗВОДИТЕЛЬ [SAMICK](http://www.samick.com)