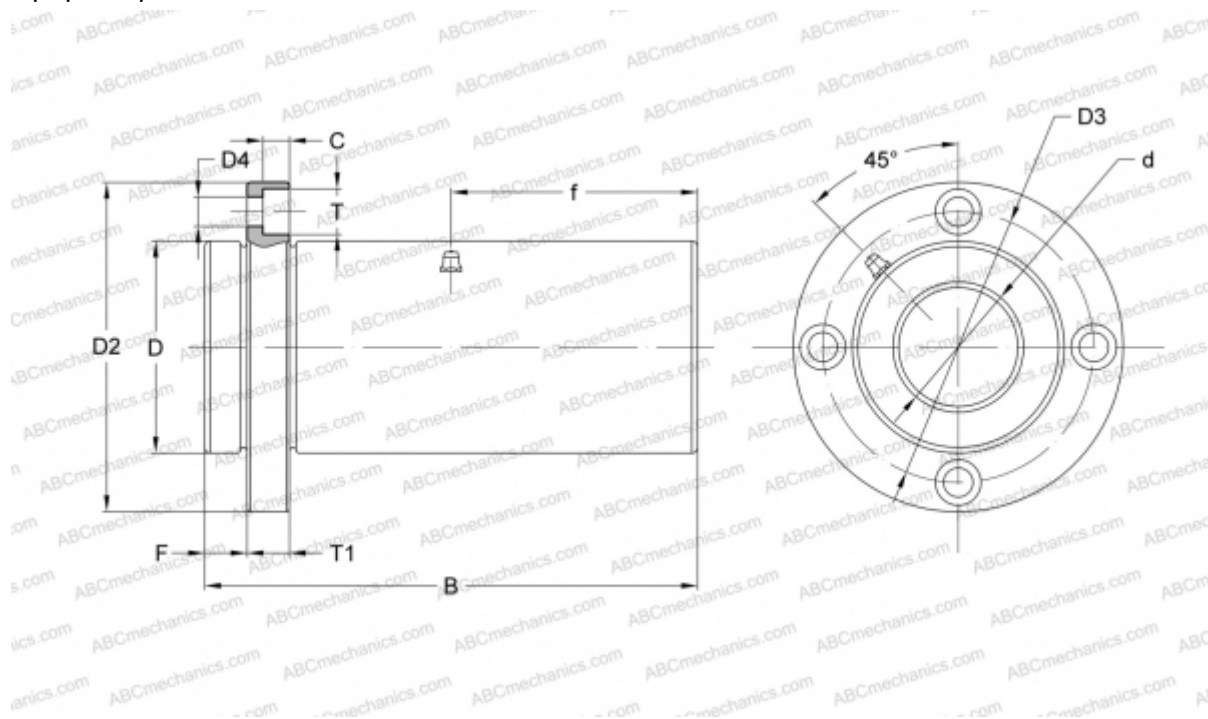


TQF 25GUUW-E NB

Шариковые втулки

ТИП: Цилиндрические линейные направляющие, Шариковые втулки, С фланцем со смещением, Круглая форма фланца, двойная длина, Тип TQF..W..E (NB)



Технические характеристики

РАЗМЕРЫ, ММ

d	25,000
D	45,000
B	112,000
D2	74,000
D3	60,000
D4	6,600
T	11,000
T1	10,000
f	56,000
C	6,100
F	10

ПРОИЗВОДИТЕЛЬ

[NB](#)