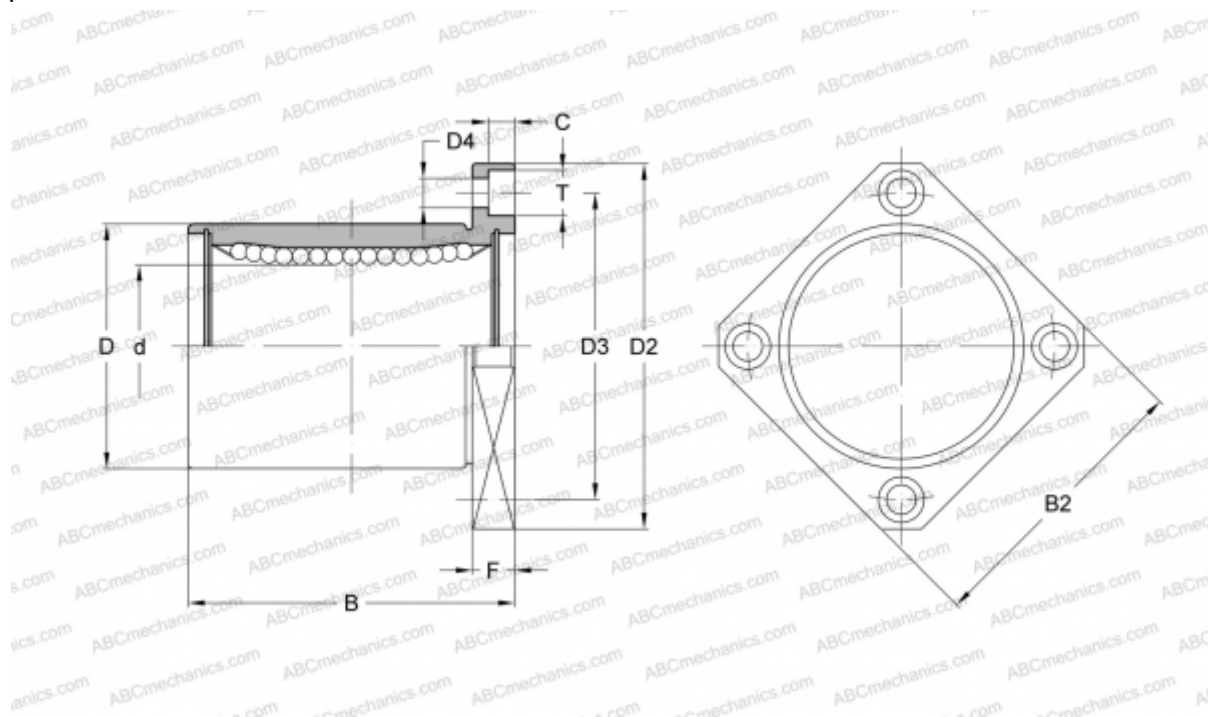


SMK 13G-LUU NB

Шариковые втулки

ТИП: Цилиндрические линейные направляющие, Шариковые втулки, С фланцем, Квадратная форма фланца, Тип SMK..G-L (NB)



Технические характеристики

РАЗМЕРЫ, ММ

d	13,000
D	23,000
B	45,000
D2	43,000
D3	33,000
D4	4,500
B2	34,000
T	7,500
C	4,100
F	6

МАССА, КГ 0,088

ПРОИЗВОДИТЕЛЬ [NB](#)