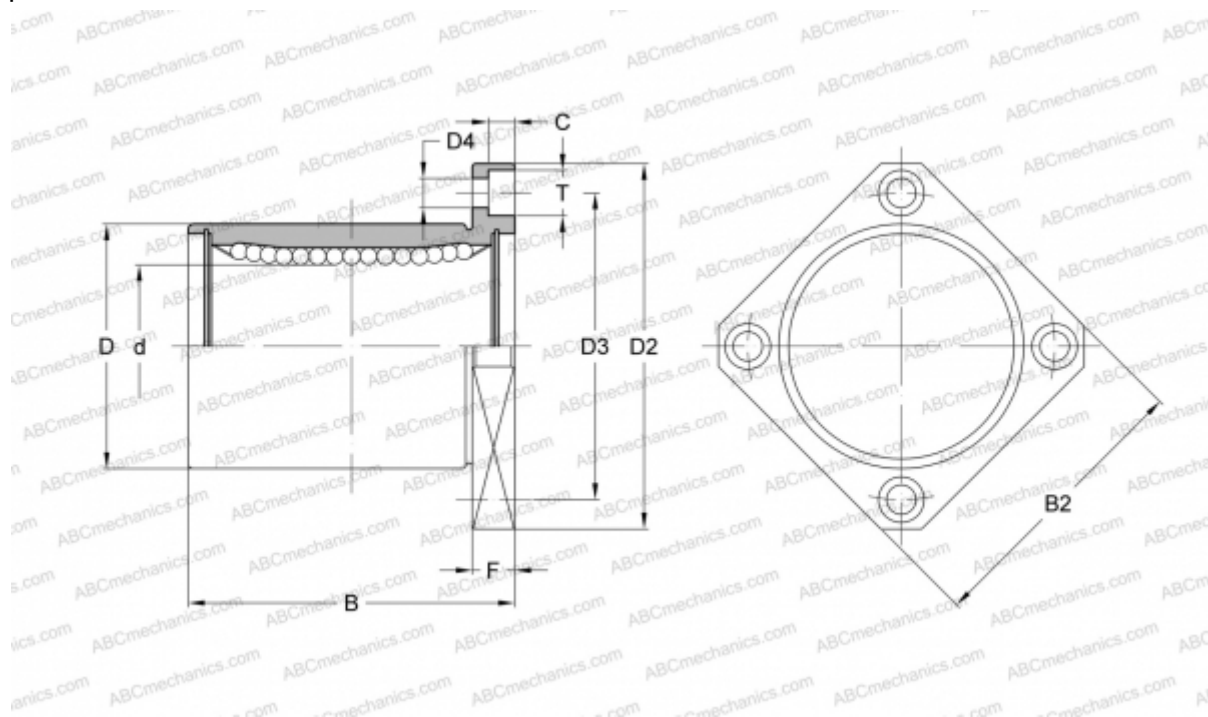


SMK 16G-LUU NB

Шариковые втулки

ТИП: Цилиндрические линейные направляющие, Шариковые втулки, С фланцем, Квадратная форма фланца, Тип SMK..G-L (NB)



Технические характеристики

РАЗМЕРЫ, ММ

d	16,000
D	28,000
B	53,000
D2	48,000
D3	38,000
D4	4,500
B2	37,000
T	7,500
C	4,100
F	6

МАССА, КГ 0,125

ПРОИЗВОДИТЕЛЬ [NB](#)