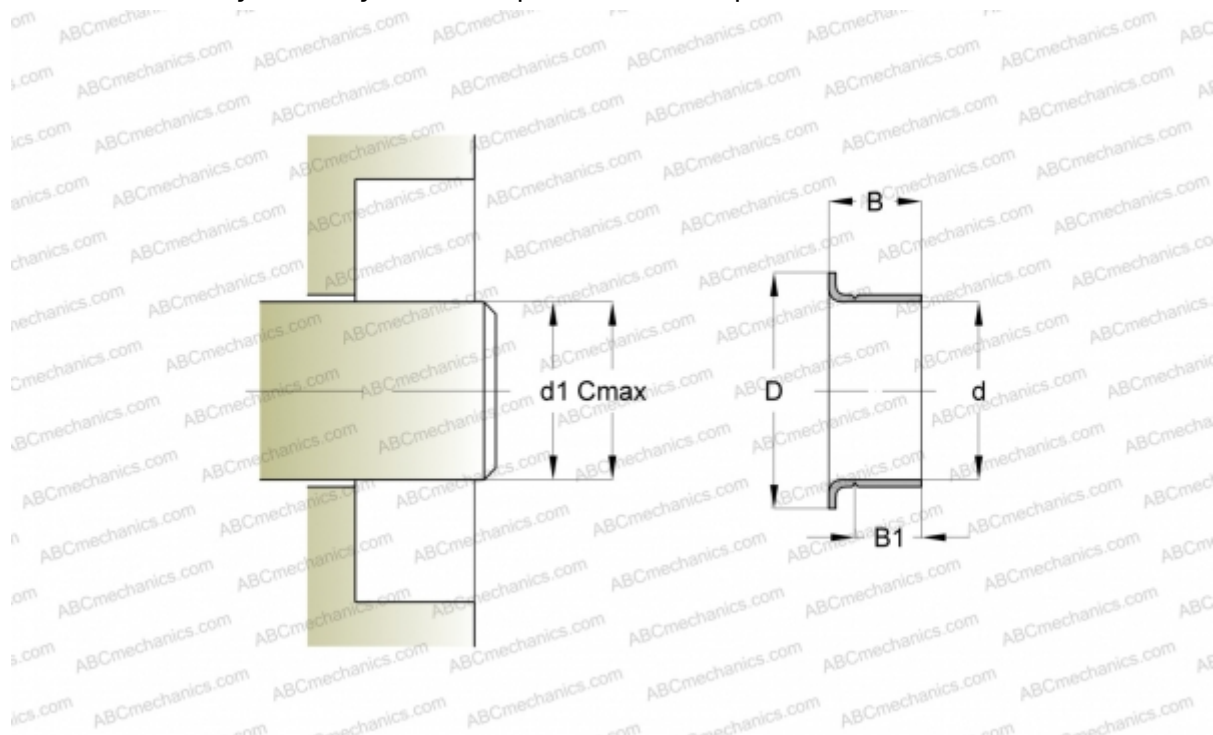


CR 99056 CR

Износостойкие втулки

ТИП: Износостойкие втулки, Втулки SKF Speedi-Sleeve, Speedi-Sleeve (SKF)



Технические характеристики

РАЗМЕРЫ, ММ

d1	14,220
d	14,300
D	19,050
B	9,930
B1	6,350
C	14,380

ПРОИЗВОДИТЕЛЬ [CR](#)

АНАЛОГИ

SKF [99056](#)

РАСЧЕТНЫЕ ДАННЫЕ

Окружная скорость макс 0,001 м/с