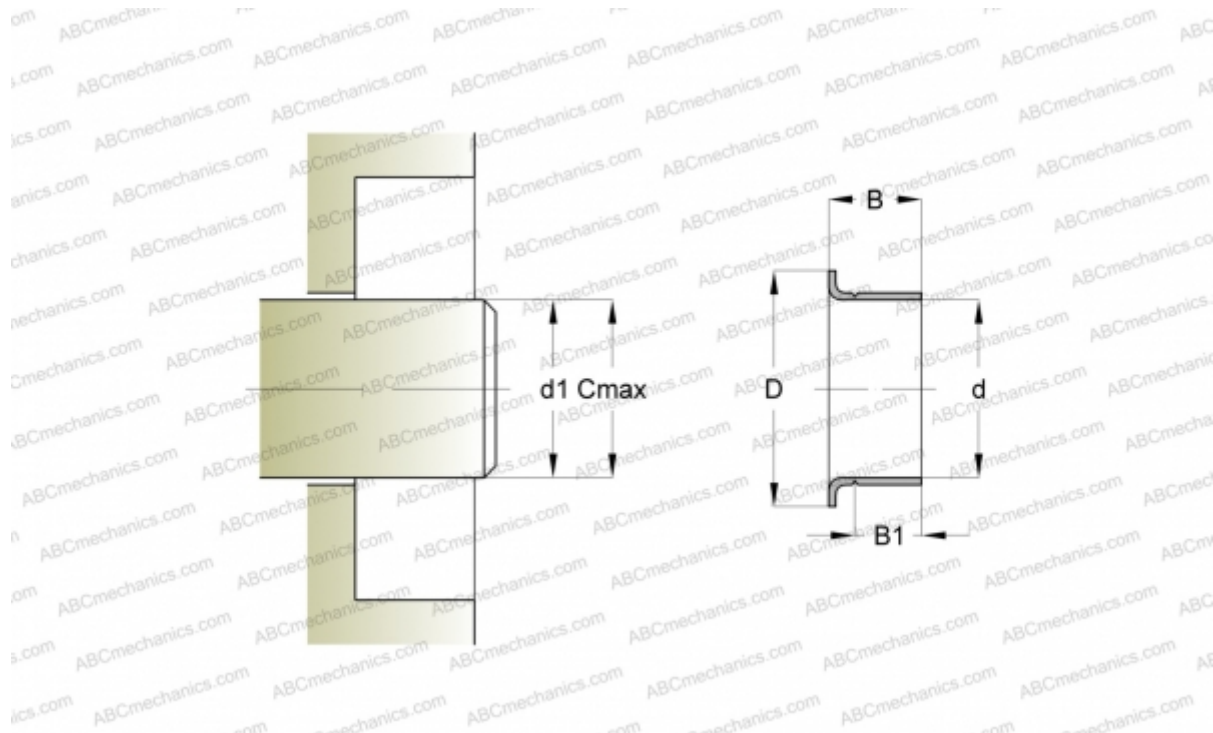


## CR 99141 CR

Износостойкие втулки

ТИП: Износостойкие втулки, Втулки SKF Speedi-Sleeve, Speedi-Sleeve (SKF)



### Технические характеристики

#### РАЗМЕРЫ, ММ

$d1$	31,420
$d$	31,500
$D$	39,120
$B$	11,130
$B1$	8,000
$C$	31,570

#### ПРОИЗВОДИТЕЛЬ

[CR](#)

#### АНАЛОГИ

SKF [99141](#)

#### РАСЧЕТНЫЕ ДАННЫЕ

Окружная скорость макс 0,001 м/с