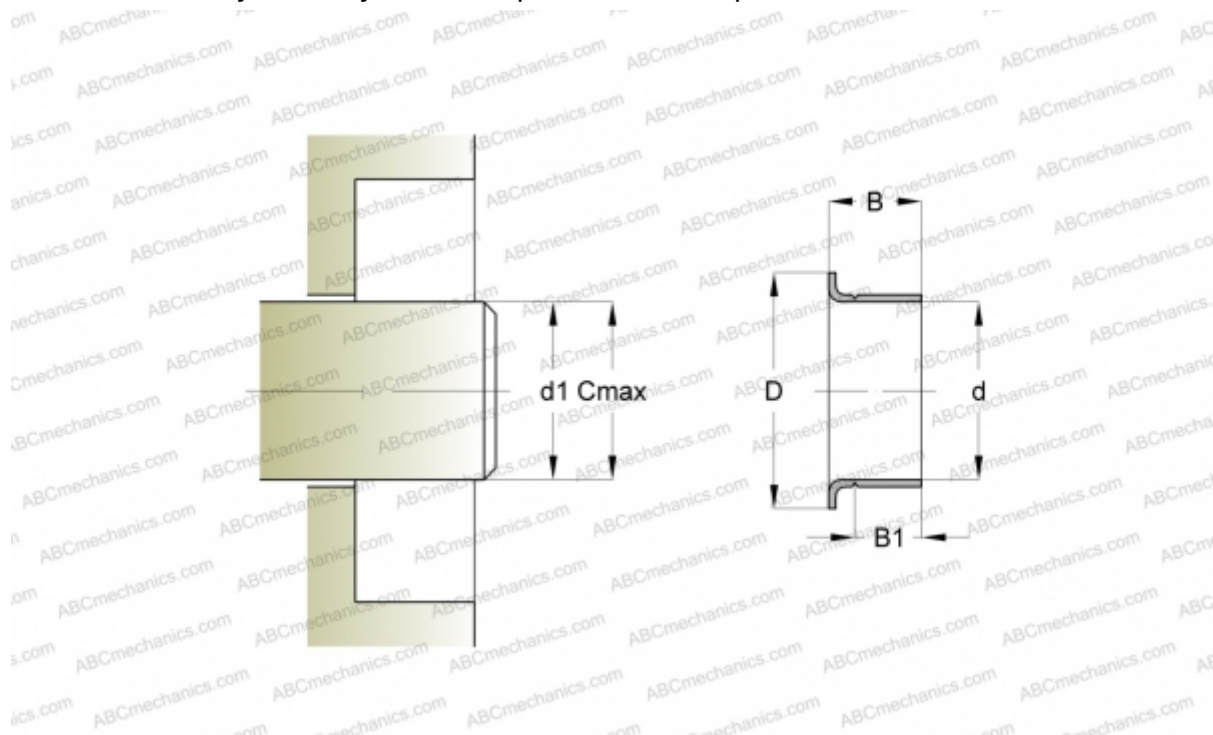


CR 99128 CR

Износостойкие втулки

ТИП: Износостойкие втулки, Втулки SKF Speedi-Sleeve, Speedi-Sleeve (SKF)



Технические характеристики

РАЗМЕРЫ, ММ

d1	31,930
d	32,000
D	38,100
B	11,130
B1	8,000
C	32,080

ПРОИЗВОДИТЕЛЬ

[CR](#)

АНАЛОГИ

SKF	99128
-----	-----------------------

РАСЧЕТНЫЕ ДАННЫЕ

Окружная скорость макс	0,001 м/с
------------------------	-----------