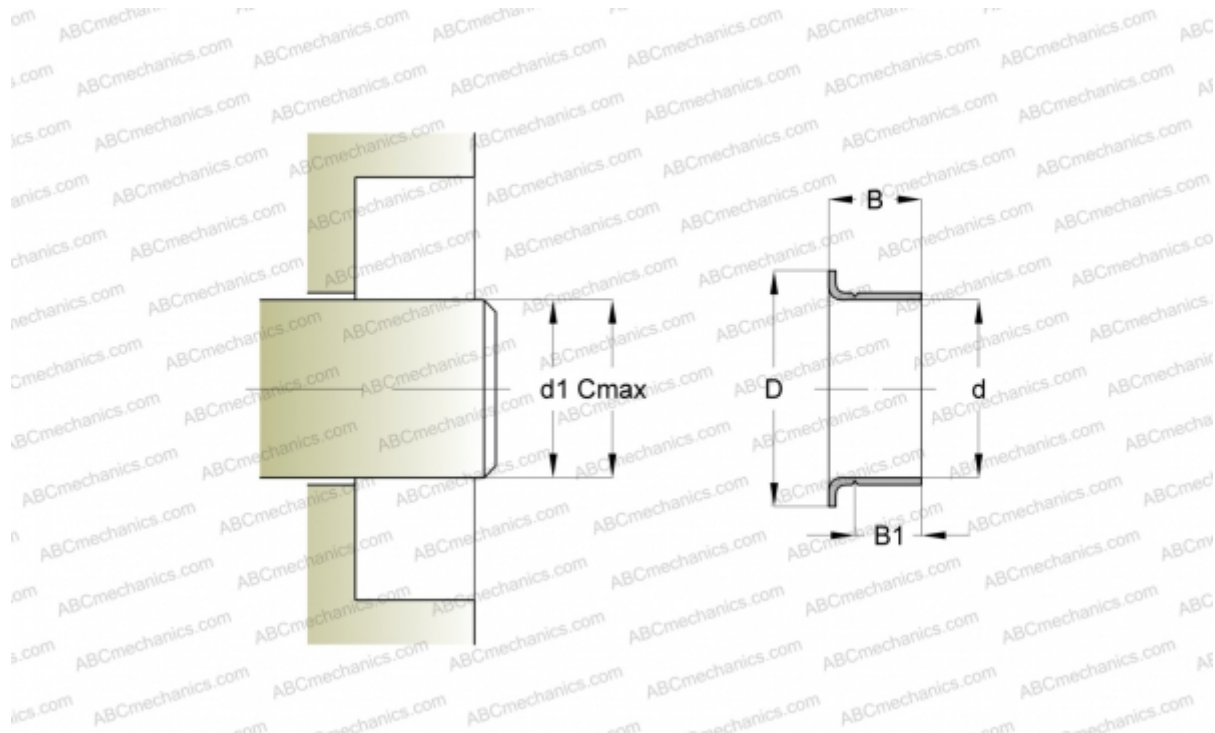


## CR 99133 CR

Износостойкие втулки

ТИП: Износостойкие втулки, Втулки SKF Speedi-Sleeve, Speedi-Sleeve (SKF)



### Технические характеристики

#### РАЗМЕРЫ, ММ

d1	34,820
d	34,930
D	41,610
B	11,130
B1	7,950
C	34,980

#### ПРОИЗВОДИТЕЛЬ

[CR](#)

#### АНАЛОГИ

SKF [99133](#)

#### РАСЧЕТНЫЕ ДАННЫЕ

Окружная скорость макс 0,001 м/с