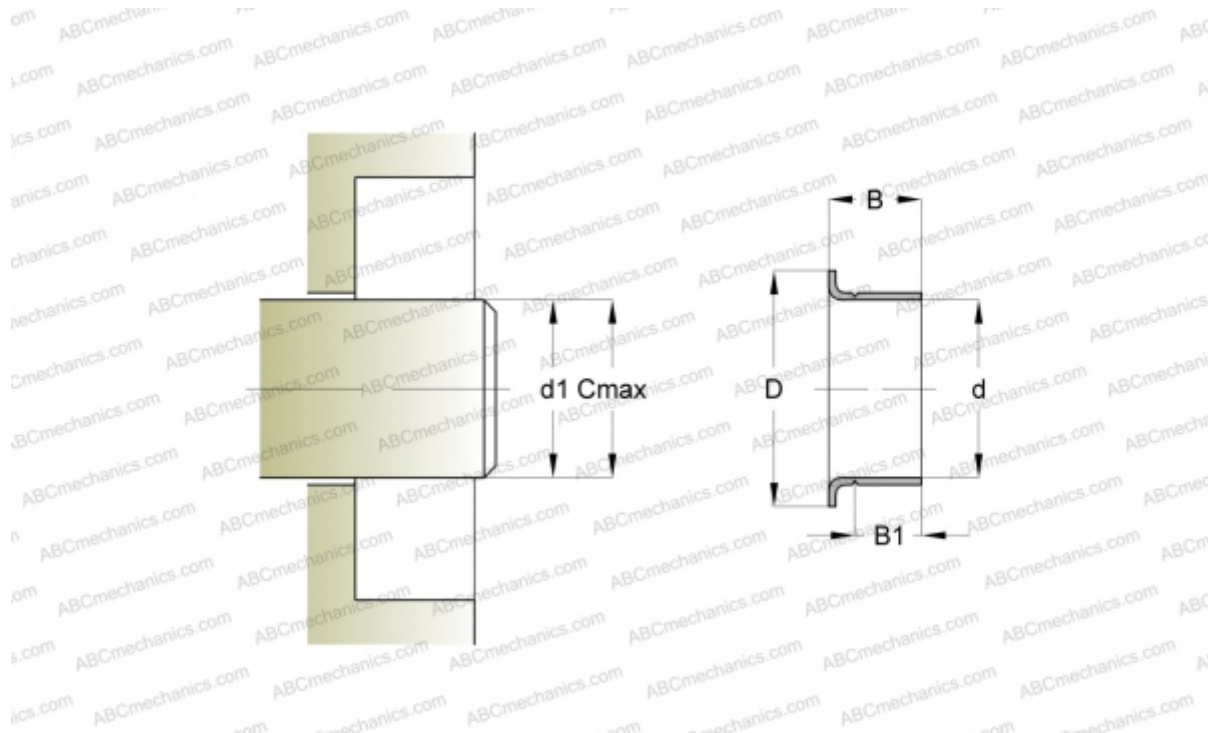


CR 99241 CR

Износостойкие втулки

ТИП: Износостойкие втулки, Втулки SKF Speedi-Sleeve, Speedi-Sleeve (SKF)



Технические характеристики

РАЗМЕРЫ, ММ

d1	59,920
d	59,990
D	70,740
B	11,430
B1	9,400
C	60,070

ПРОИЗВОДИТЕЛЬ

[CR](#)

АНАЛОГИ

SKF	99241
-----	-----------------------

РАСЧЕТНЫЕ ДАННЫЕ

Окружная скорость макс	0,001 м/с
------------------------	-----------