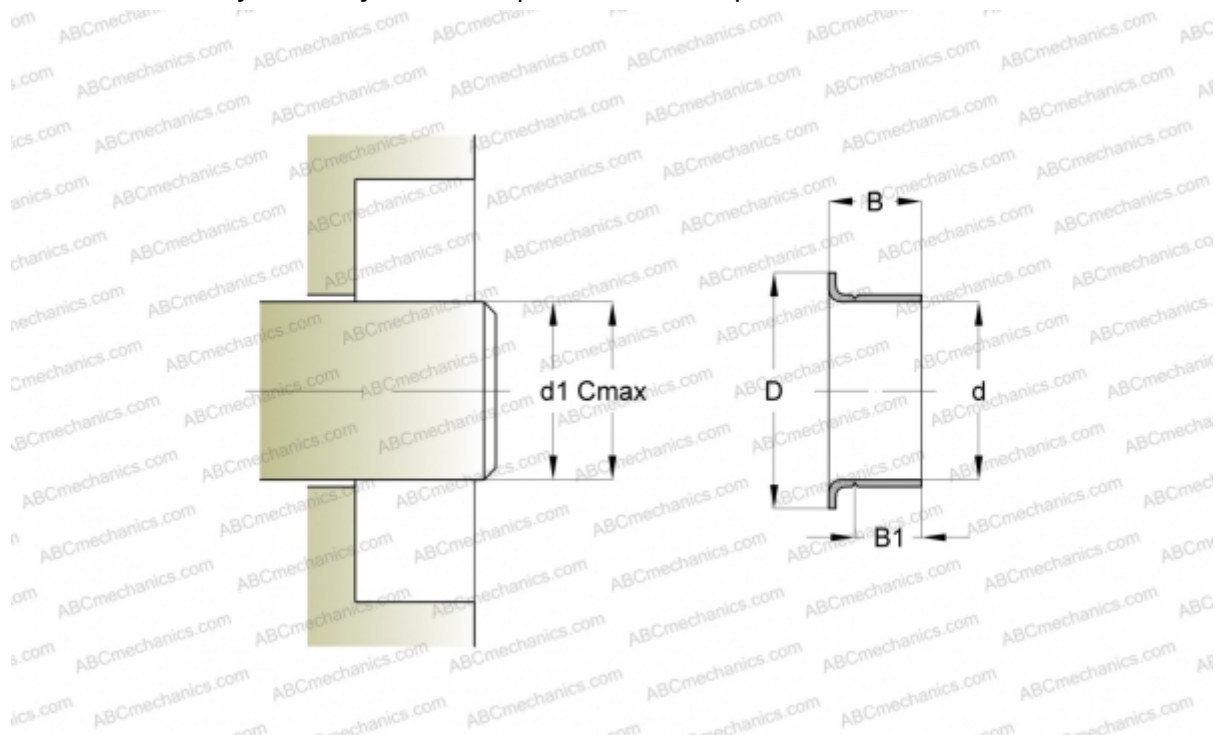


CR 99240 CR

Износостойкие втулки

ТИП: Износостойкие втулки, Втулки SKF Speedi-Sleeve, Speedi-Sleeve (SKF)



Технические характеристики

РАЗМЕРЫ, ММ

d1	60,300
d	60,330
D	69,850
B	17,350
B1	13,360
C	60,450

ПРОИЗВОДИТЕЛЬ

[CR](#)

АНАЛОГИ

SKF	99240
-----	-----------------------

РАСЧЕТНЫЕ ДАННЫЕ

Окружная скорость макс	0,001 м/с
------------------------	-----------