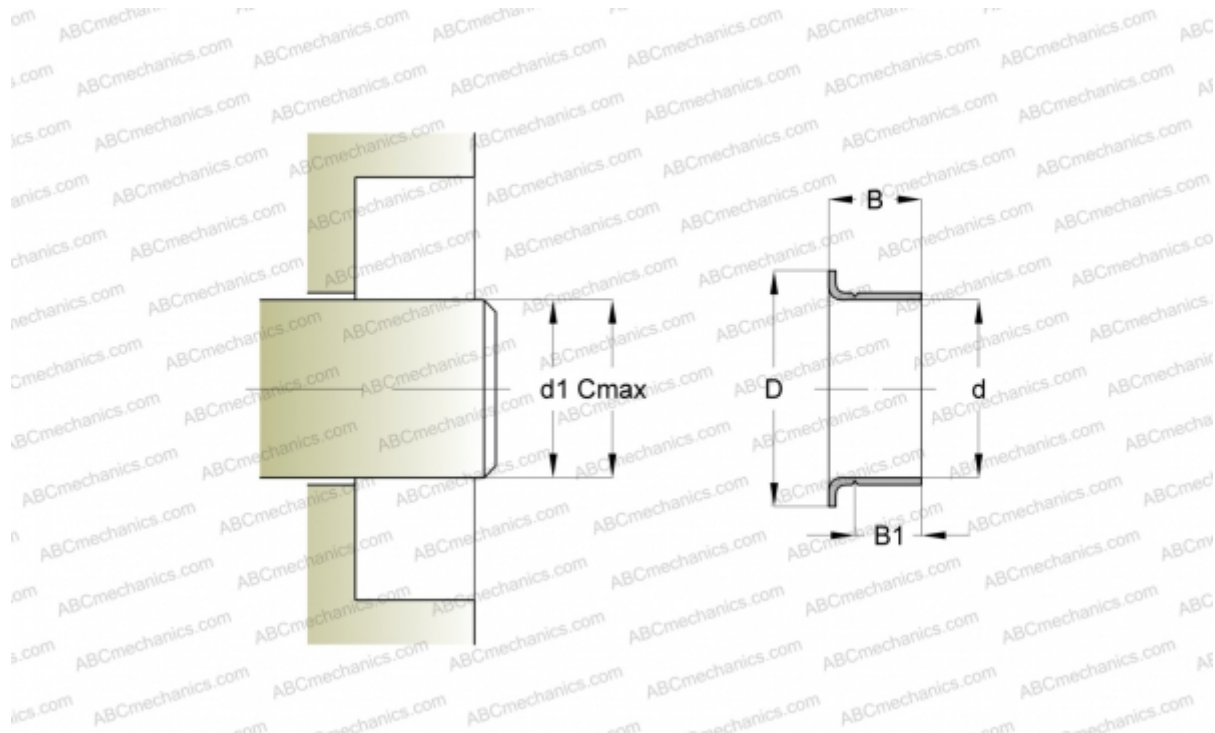


CR 99413 CR

Износостойкие втулки

ТИП: Износостойкие втулки, Втулки SKF Speedi-Sleeve, Speedi-Sleeve (SKF)



Технические характеристики

РАЗМЕРЫ, ММ

d_1	104,900
d	105,000
D	113,540
B	23,190
B_1	19,990
C	105,110

ПРОИЗВОДИТЕЛЬ

[CR](#)

АНАЛОГИ

SKF	99413
-----	-----------------------

РАСЧЕТНЫЕ ДАННЫЕ

Окружная скорость макс	0,001 м/с
------------------------	-----------