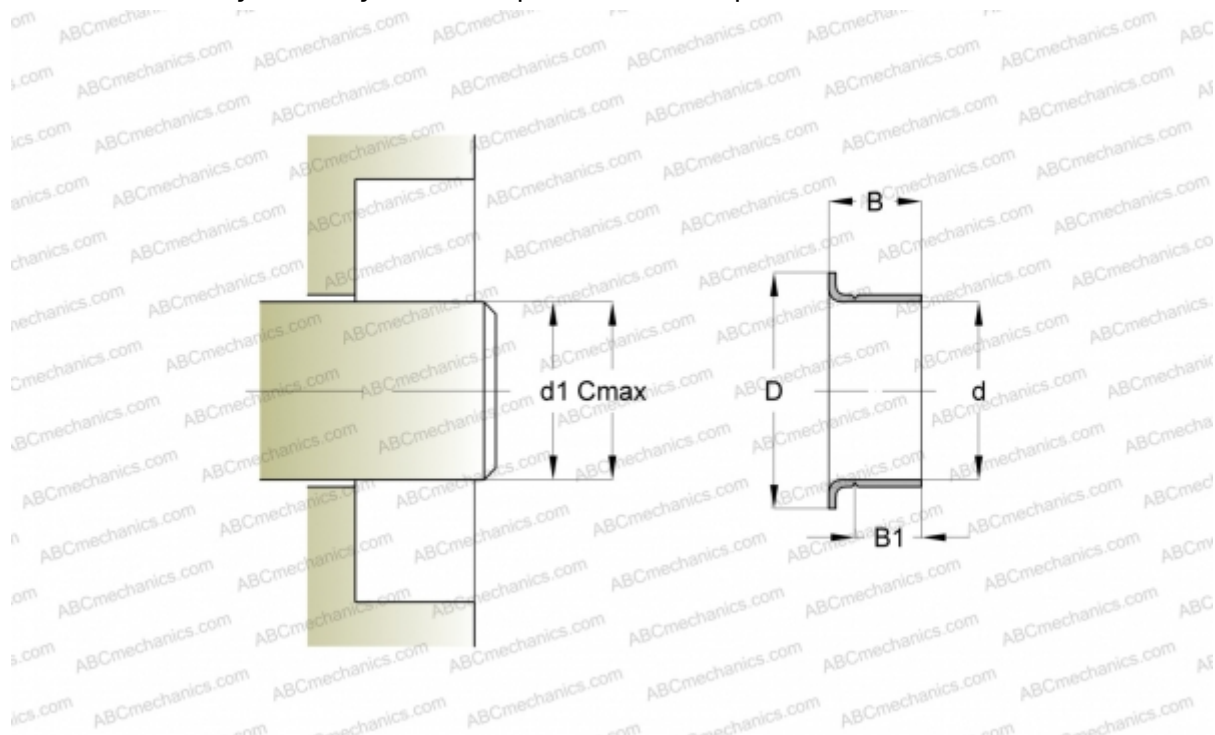


CR 99472 CR

Износостойкие втулки

ТИП: Износостойкие втулки, Втулки SKF Speedi-Sleeve, Speedi-Sleeve (SKF)



Технические характеристики

РАЗМЕРЫ, ММ

$d1$	121,890
d	122,000
D	131,500
B	24,000
$B1$	19,990
C	122,100

ПРОИЗВОДИТЕЛЬ [CR](#)

АНАЛОГИ

SKF [99472](#)

РАСЧЕТНЫЕ ДАННЫЕ

Окружная скорость макс 0,001 м/с