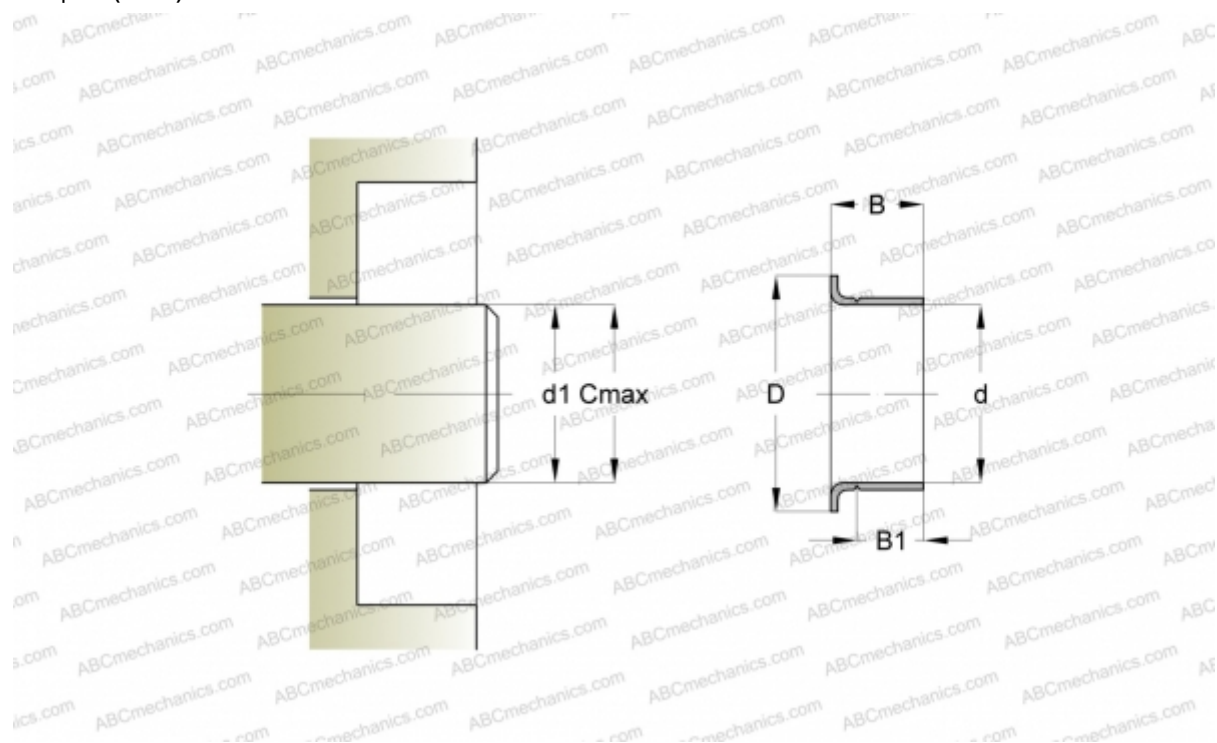


## 99813 SKF

Износостойкие втулки

ТИП: Износостойкие втулки, Втулки SKF Speedi-Sleeve, Speedi-Sleeve Gold, для жестких условий эксплуатации (SKF)



### Технические характеристики

#### РАЗМЕРЫ, ММ

$d1$	24,940
$d$	24,990
$D$	33,020
$B$	11,000
$B1$	7,950
$C$	25,040

#### ПРОИЗВОДИТЕЛЬ

[SKF](#)

#### АНАЛОГИ

CR [CR 99813](#)

#### РАСЧЕТНЫЕ ДАННЫЕ

Окружная скорость макс 0,001 м/с