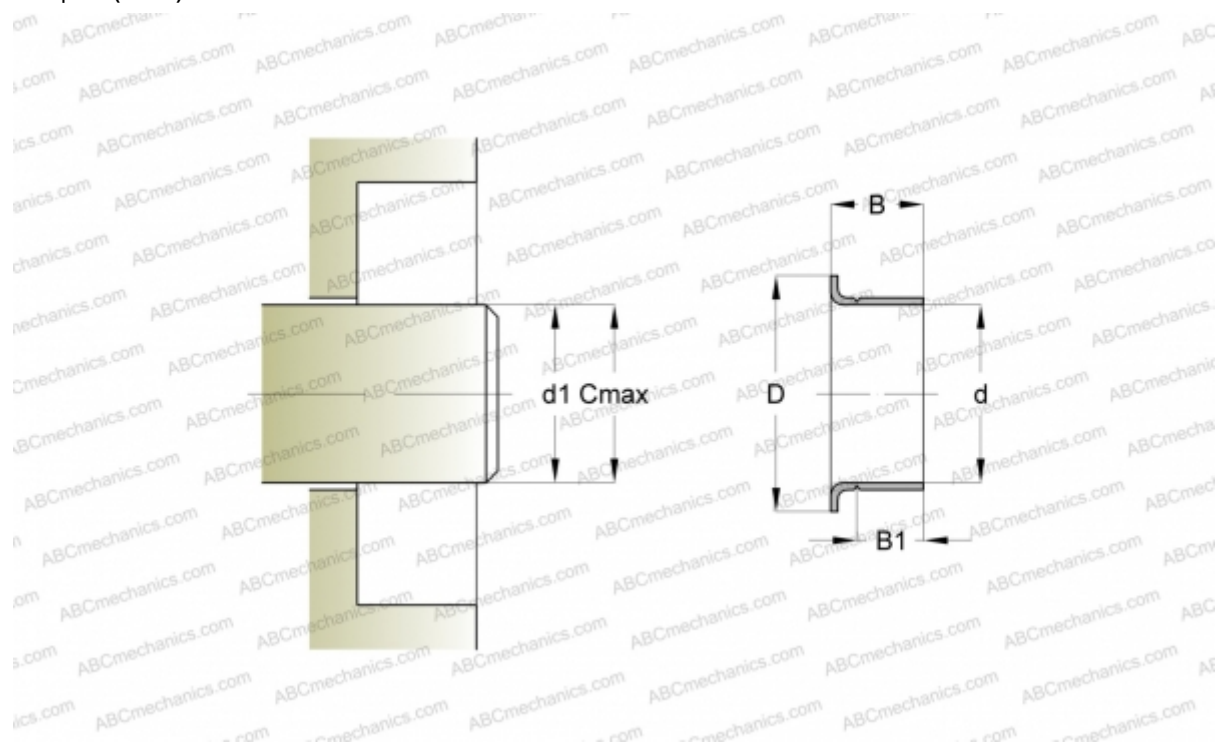


CR 99822 CR

Износостойкие втулки

ТИП: Износостойкие втулки, Втулки SKF Speedi-Sleeve, Speedi-Sleeve Gold, для жестких условий эксплуатации (SKF)



Технические характеристики

РАЗМЕРЫ, ММ

d1	38,020
d	38,100
D	45,240
B	17,480
B1	14,300
C	38,180

ПРОИЗВОДИТЕЛЬ

[CR](#)

АНАЛОГИ

SKF [99822](#)

РАСЧЕТНЫЕ ДАННЫЕ

Окружная скорость макс 0,001 м/с