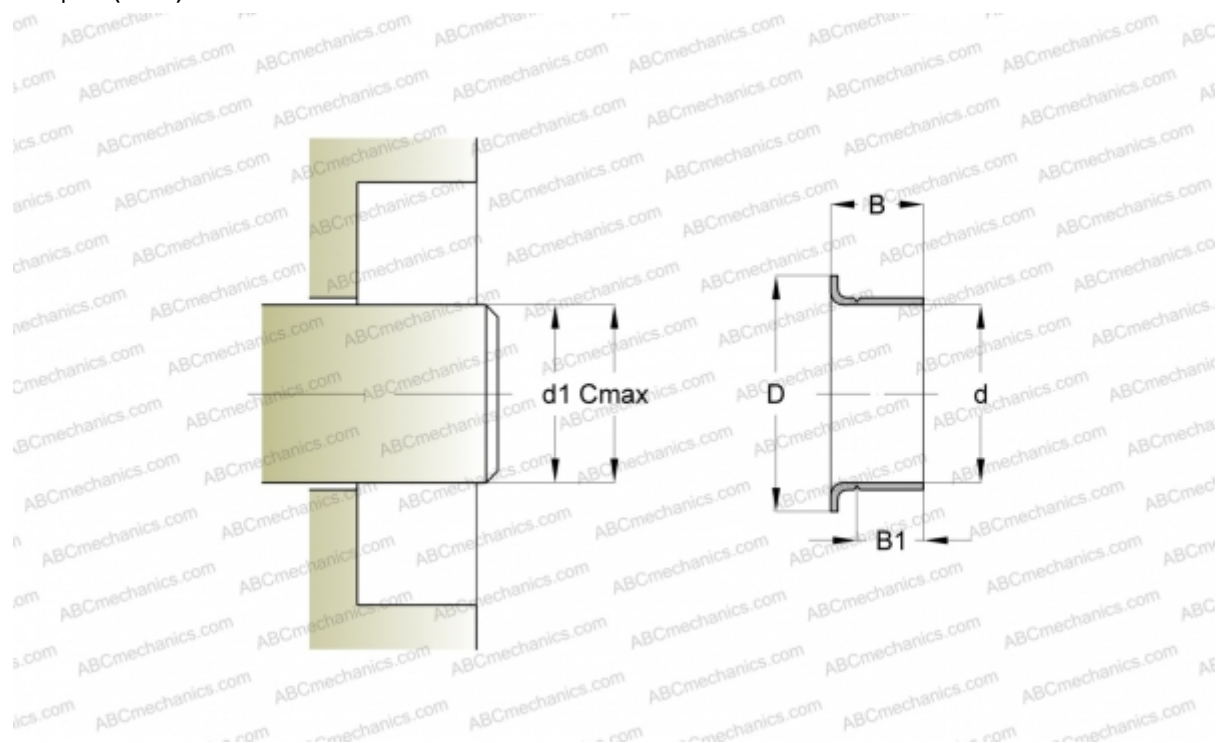


CR 99873 CR

Износостойкие втулки

ТИП: Износостойкие втулки, Втулки SKF Speedi-Sleeve, Speedi-Sleeve Gold, для жестких условий эксплуатации (SKF)



Технические характеристики

РАЗМЕРЫ, ММ

d1	41,830
d	42,010
D	53,010
B	17,500
B1	14,300
C	42,010

ПРОИЗВОДИТЕЛЬ

[CR](#)

АНАЛОГИ

SKF [99873](#)

РАСЧЕТНЫЕ ДАННЫЕ

Окружная скорость макс 0,001 м/с