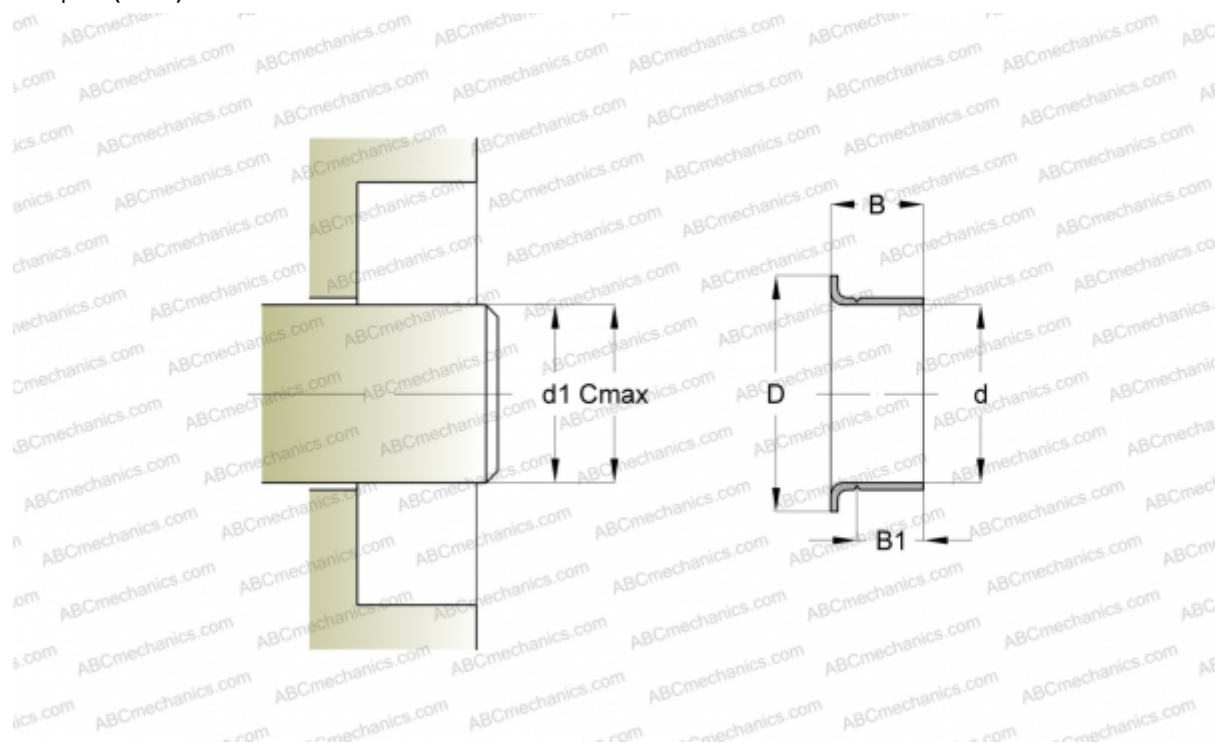


CR 99863 CR

Износостойкие втулки

ТИП: Износостойкие втулки, Втулки SKF Speedi-Sleeve, Speedi-Sleeve Gold, для жестких условий эксплуатации (SKF)



Технические характеристики

РАЗМЕРЫ, ММ

d1	54,910
d	54,990
D	62,000
B	22,990
B1	19,990
C	55,070

ПРОИЗВОДИТЕЛЬ

[CR](#)

АНАЛОГИ

SKF [99863](#)

РАСЧЕТНЫЕ ДАННЫЕ

Окружная скорость макс 0,001 м/с