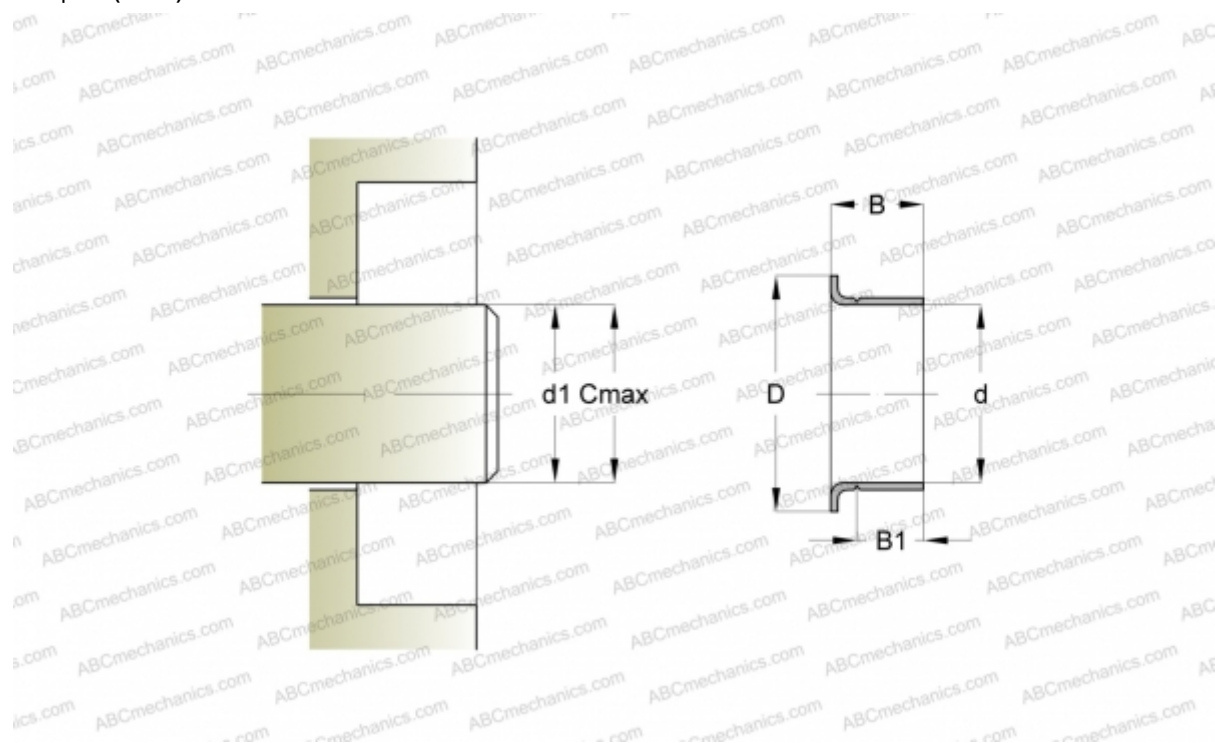


99845 SKF

Износостойкие втулки

ТИП: Износостойкие втулки, Втулки SKF Speedi-Sleeve, Speedi-Sleeve Gold, для жестких условий эксплуатации (SKF)



Технические характеристики

РАЗМЕРЫ, ММ

d1	72,090
d	72,090
D	81,920
B	16,660
B1	12,700
C	72,240

ПРОИЗВОДИТЕЛЬ

[SKF](#)

АНАЛОГИ

CR	CR 99845
----	--------------------------

РАСЧЕТНЫЕ ДАННЫЕ

Окружная скорость макс	0,001 м/с
------------------------	-----------