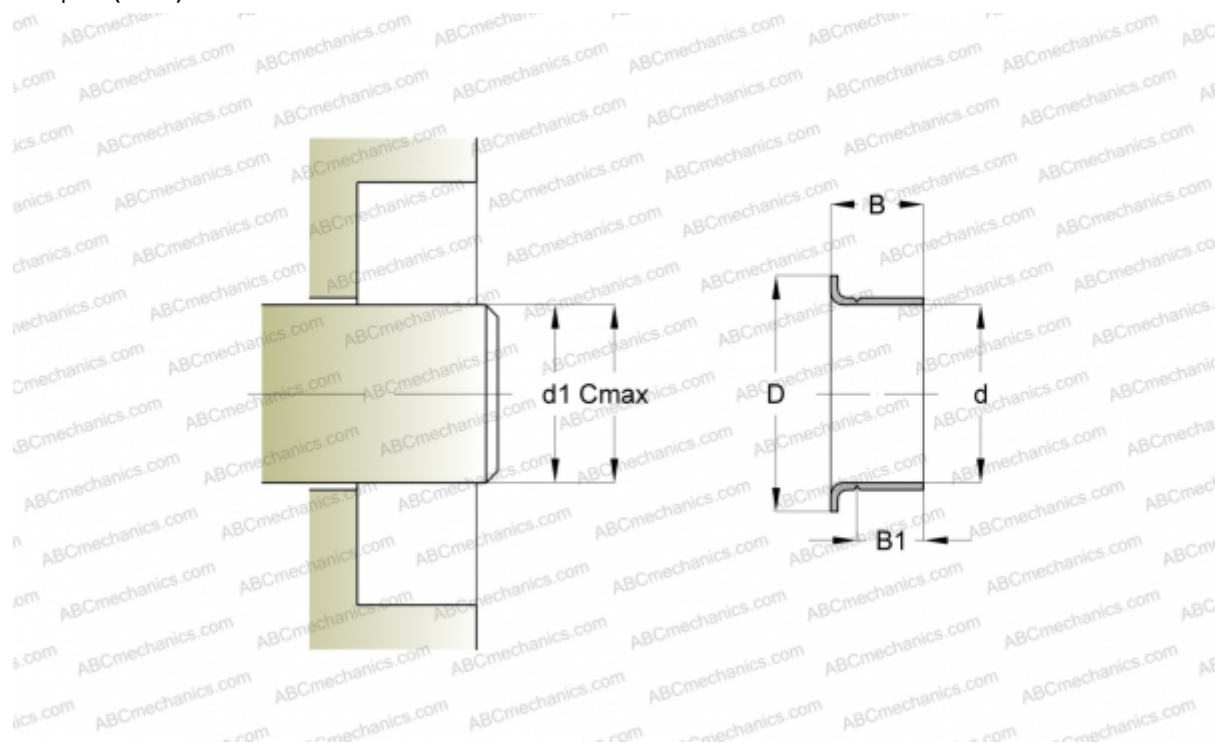


## CR 99853 CR

Износостойкие втулки

ТИП: Износостойкие втулки, Втулки SKF Speedi-Sleeve, Speedi-Sleeve Gold, для жестких условий эксплуатации (SKF)



### Технические характеристики

#### РАЗМЕРЫ, ММ

d1	95,250
d	95,250
D	102,110
B	22,230
B1	17,480
C	95,400

#### ПРОИЗВОДИТЕЛЬ

[CR](#)

#### АНАЛОГИ

SKF [99853](#)

#### РАСЧЕТНЫЕ ДАННЫЕ

Окружная скорость макс 0,001 м/с