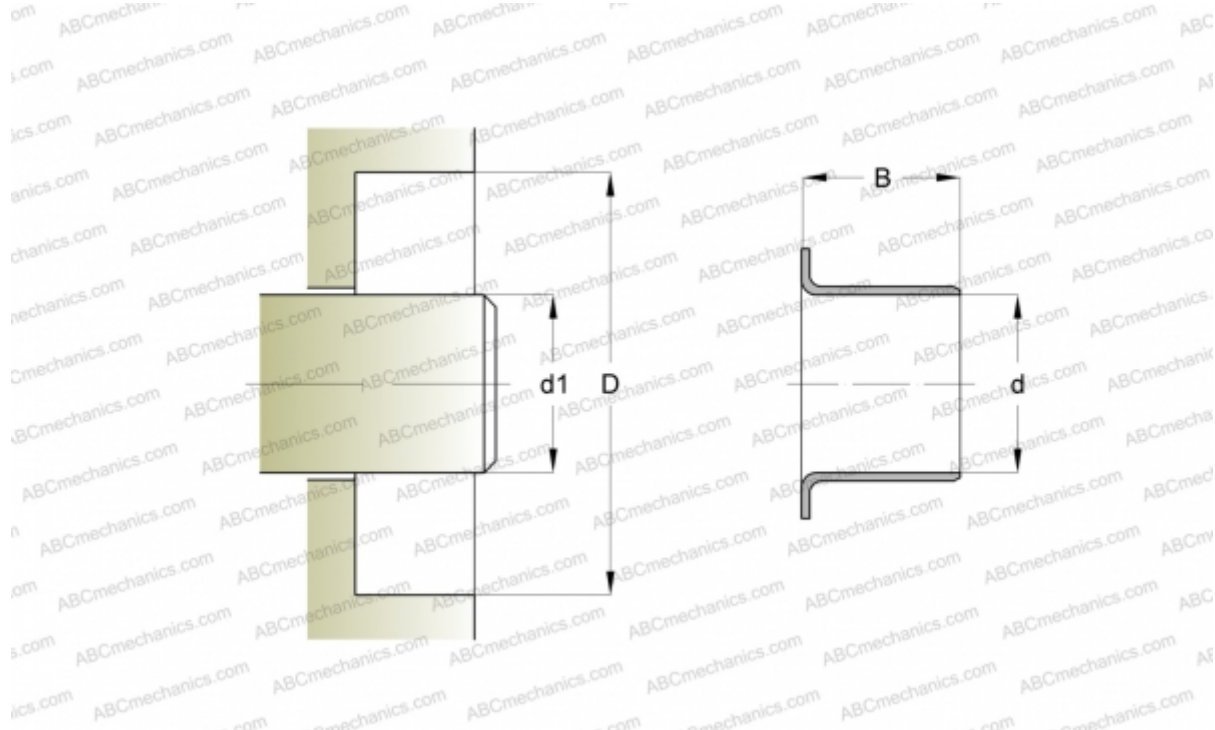


90179 SKF

Износостойкие втулки

ТИП: Износостойкие втулки, Крупногабаритные износостойкие втулки, Тип LDSLV3 (SKF)



Технические характеристики

РАЗМЕРЫ, ММ

d1	215,000
d	215,000
B	25,400

ПРОИЗВОДИТЕЛЬ

[SKF](#)

РАСЧЕТНЫЕ ДАННЫЕ

Окружная скорость макс	0,001 м/с
------------------------	-----------