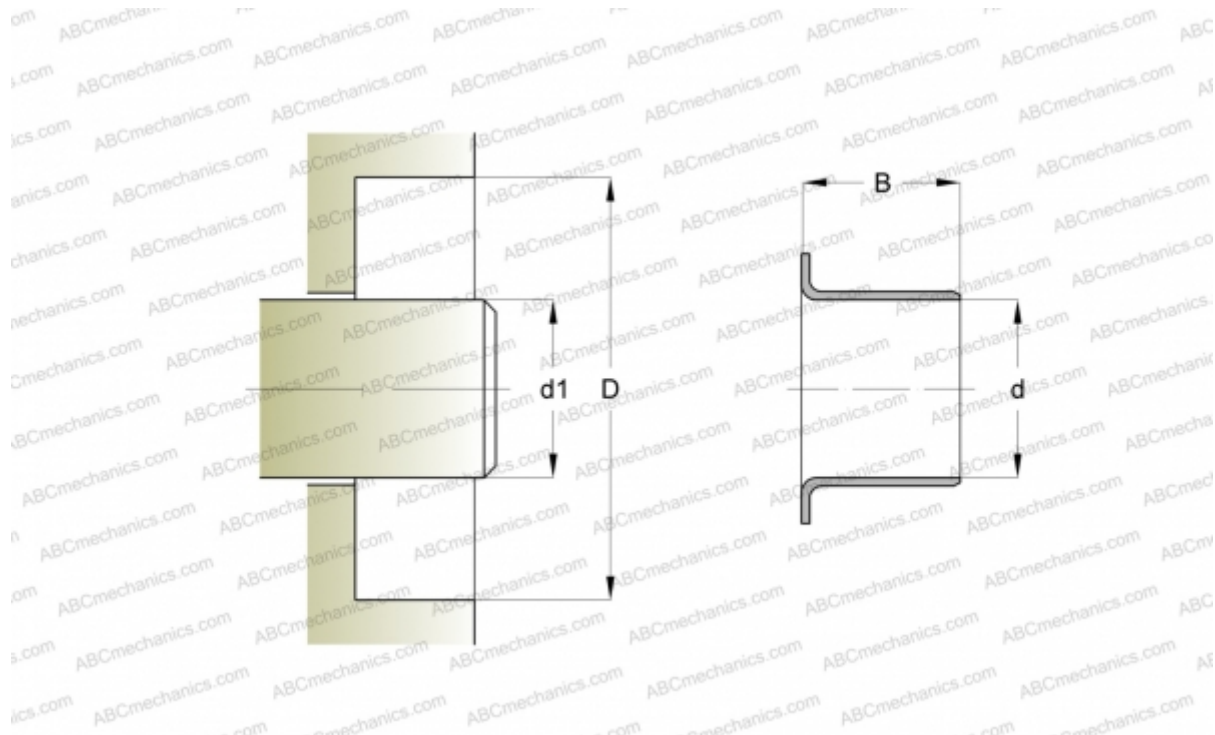


90113 SKF

Износостойкие втулки

ТИП: Износостойкие втулки, Крупногабаритные износостойкие втулки, Тип LDSLV3 (SKF)



Технические характеристики

РАЗМЕРЫ, ММ

d1	340,000
d	340,000
B	50,000

ПРОИЗВОДИТЕЛЬ

[SKF](#)

РАСЧЕТНЫЕ ДАННЫЕ

Окружная скорость макс	0,001 м/с
------------------------	-----------