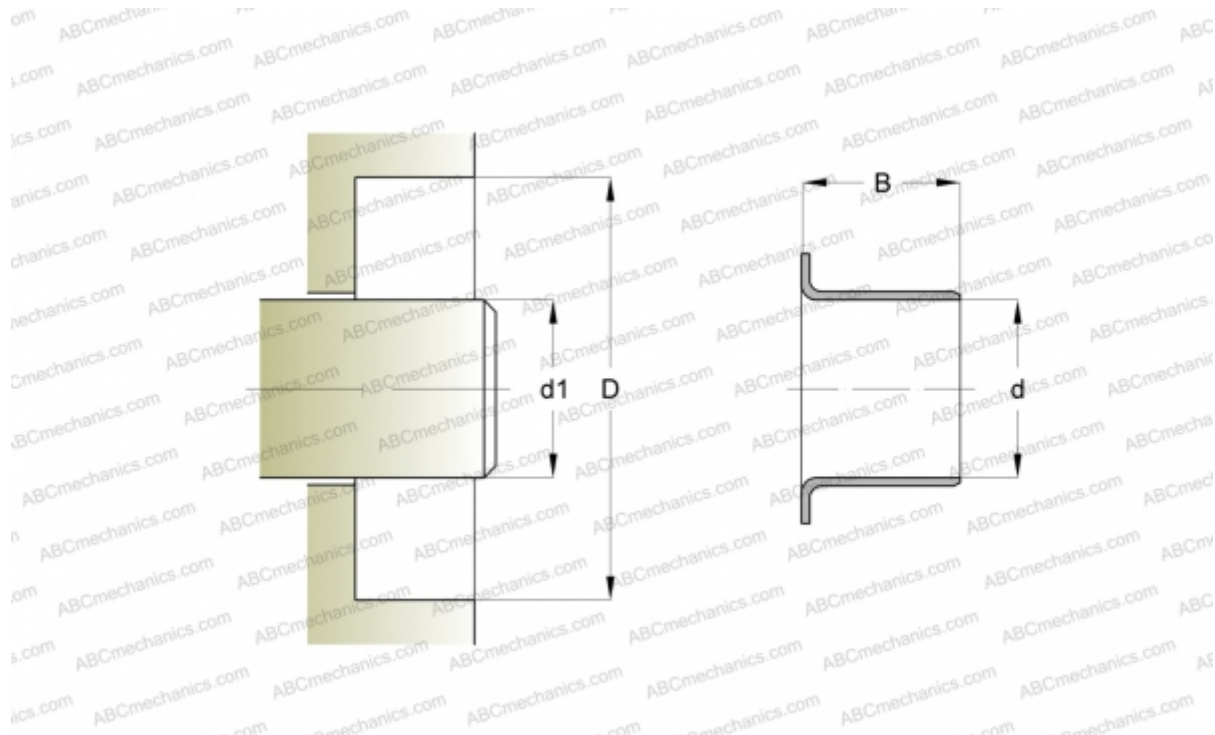


90120 SKF

Износостойкие втулки

ТИП: Износостойкие втулки, Крупногабаритные износостойкие втулки, Тип LDSLV3 (SKF)



Технические характеристики

РАЗМЕРЫ, ММ

d1	595,200
d	595,200
B	58,200

ПРОИЗВОДИТЕЛЬ

[SKF](#)

РАСЧЕТНЫЕ ДАННЫЕ

Окружная скорость макс	0,001 м/с
------------------------	-----------