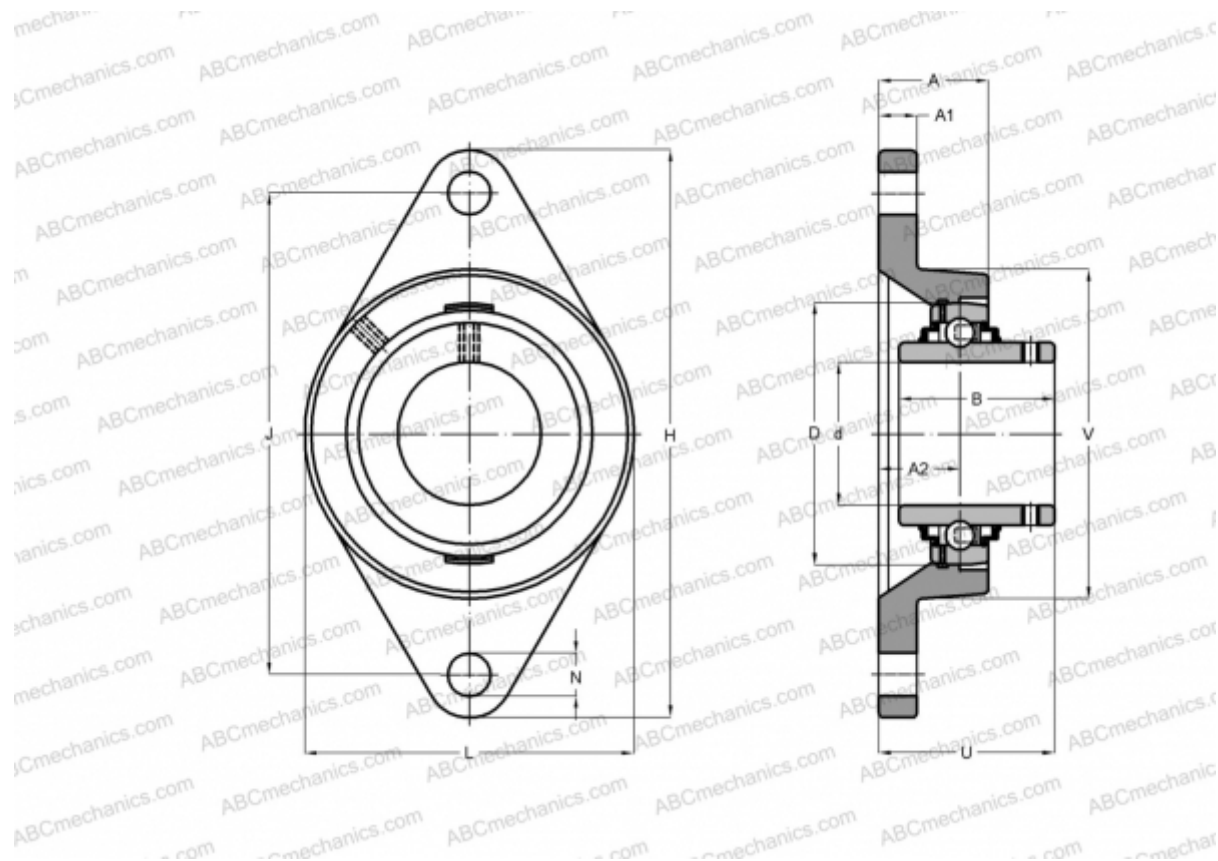


## FYT 1/2 TF SKF

Подшипниковые узлы

ТИП: Подшипниковые узлы с корпусами, Фланцевые с двумя отверстиями, Корпуса из серого чугуна, Подшипник с резьбовыми штифтами на внутреннем кольце, Тип FYT/FYTB/FYTJ..TF (SKF), дюймовые



### Технические характеристики

#### РАЗМЕРЫ, ММ

d	12,700
D	40,000
B	27,400
L	54,000
H	98,500
A	23,400
J	76,200
A1	11,500
A2	14,700
N	11,100
U	30,600

**МАССА, КГ** 0,330

Подшипник YAR 203-008-2F

Корпус FYT 503 U

**ПРОИЗВОДИТЕЛЬ** [SKF](#)

#### РАСЧЕТНЫЕ ДАННЫЕ

Номинальная динамическая грузоподъёмность, C 9,560 кН

Номинальная статическая грузоподъёмность, C<sub>0</sub> 4,750 кН

Предел усталостной прочности, P<sub>u</sub> 0,200 кН

#### РАСЧЕТНЫЕ ДАННЫЕ

Предельная частота вращения 9500 об/мин